



# knøt

**Station universelle  
Vélo-trottinette  
2023**

**DOCK AND ROLL**



## À propos de KNOT

knot

Depuis 2016, KNOT conçoit, produit et opère des systèmes de partage de trottinettes en libre-service.

Notre mission est de fournir un service de transport doux, durable et accessible aux municipalités, aux opérateurs de transport et aux entreprises. Nos stations rangent, verrouillent et rechargent les trottinettes.

Les stations KNOT sont compatibles avec les principaux fabricants de trottinettes conçues pour le libre service. L'intégration du manchon prend environ 15min. Nous fournissons des API pour une intégration complète au MAAS et aux cartes de transport.

Adresse: 5 rue BALDUNG GRIEN, 67000 FRANCE

Production : 8 rue DE LA ROCHELLE, 67100 FRANCE

TVA: FR08818282438

Mail: [hello@knot.city](mailto:hello@knot.city)

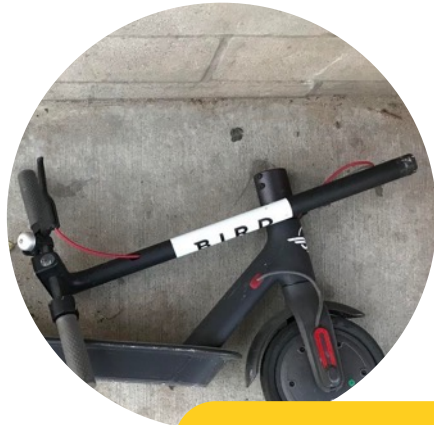
Site: <https://knotcity.com>

Téléphone : +33(0) 9 83 45 30 95

## Trottinettes et vélos en libre service en plein essor, mais à cause de...



Désordre



Vandalisme



Pertes opérationnelles



Problèmes écologiques

- Les services de trottinettes et de vélos en flotte libre sont **écartés par les municipalités partout dans le monde** (Paris, Barcelona, Buenos-Aires, Strasbourg, San Paolo, Nantes...)
- **Les coûts opérationnels non-maîtrisés** impactent la rentabilité des réseaux et diminuent la disponibilité pour les utilisateurs
- Le modèle actuel du service cause des désastres écologiques



# Stations pour maîtriser



## Finissez avec l'occupation sauvage des trottoirs

- o Les stations aident à ranger et verrouilles les trottinettes,
- o La mise en place des stations démarrent systématiquement avec la volonté des pouvoirs publics,
- o Installer les stations aux points névralgique tel que les gares et garantissez une accessibilité à l'ensemble du territoire,
- o Le service est Co développé avec l'opérateur de transport de la ville pour une pleine intégration des moyens existants (pas besoin d'une n<sup>ième</sup> App, utilisez la carte de transport de votre ville)

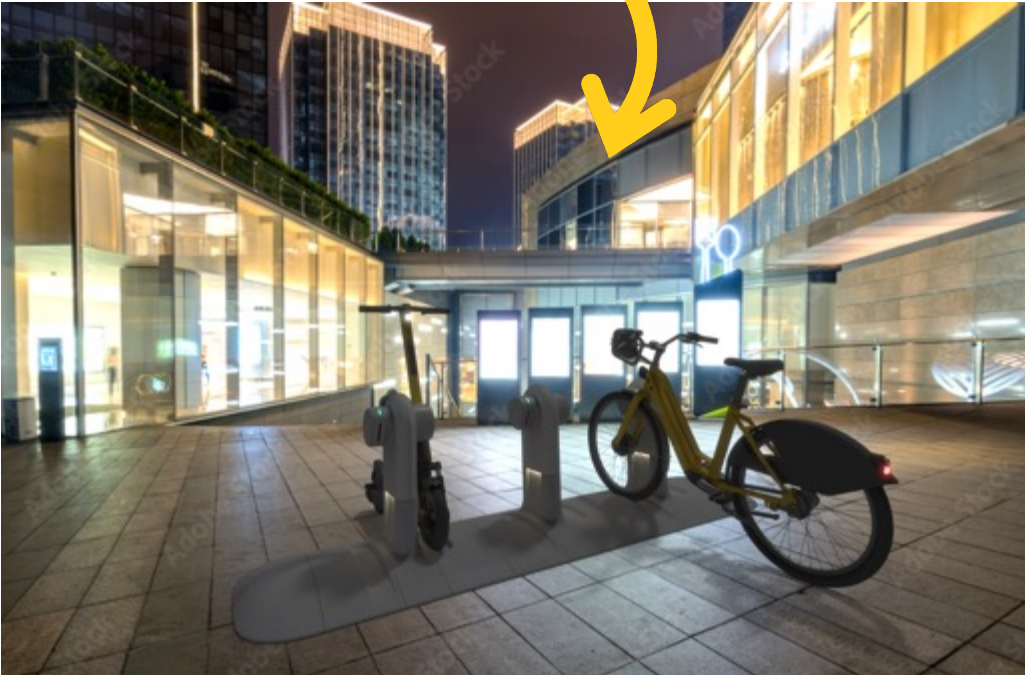


## Limitez l'impact du vandalisme

- o Pliables ou non-pliables, les trottinettes sont verrouillées à leur emplacements et disponibles aux utilisateurs mais pas aux vandales
- o Verrou résistant jusqu'à 4 to en traction

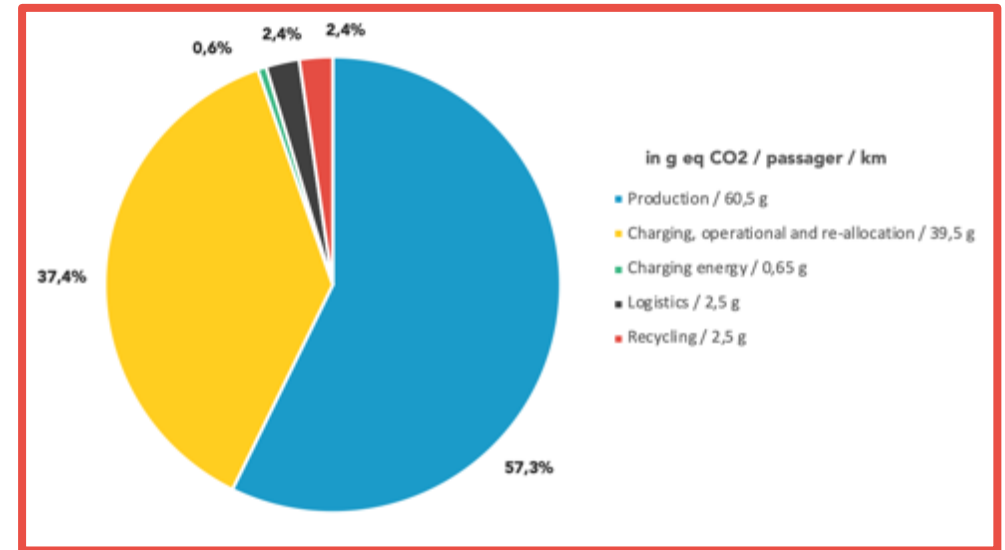
## Réduisez substantiellement vos coûts opérationnels // augmentez la durée de vie de batteries

- 2 fois moins de batteries nécessaire pour opérer le réseau!
- Les trottinettes sont verrouillées et sont rechargées sur les stations – pas besoin de ramasser les trottinettes ou leurs batteries,
- Fini les Juicers et les générateurs diesel ou les sources d'énergies non conformes. **Vous pouvez même utiliser de l'énergie renouvelable,**
- Les stations bloquent automatiquement les trottinettes n'ayant pas assez été chargées afin de prolonger la durée de vie des batteries,
- Augmentez la durée de vie de la trottinette et par conséquent vos indicateurs de revenu,
- Coût de chargement – moins de 0,09€/recharge contre une moyenne de 3€ à 6€ pour la flotte libre.

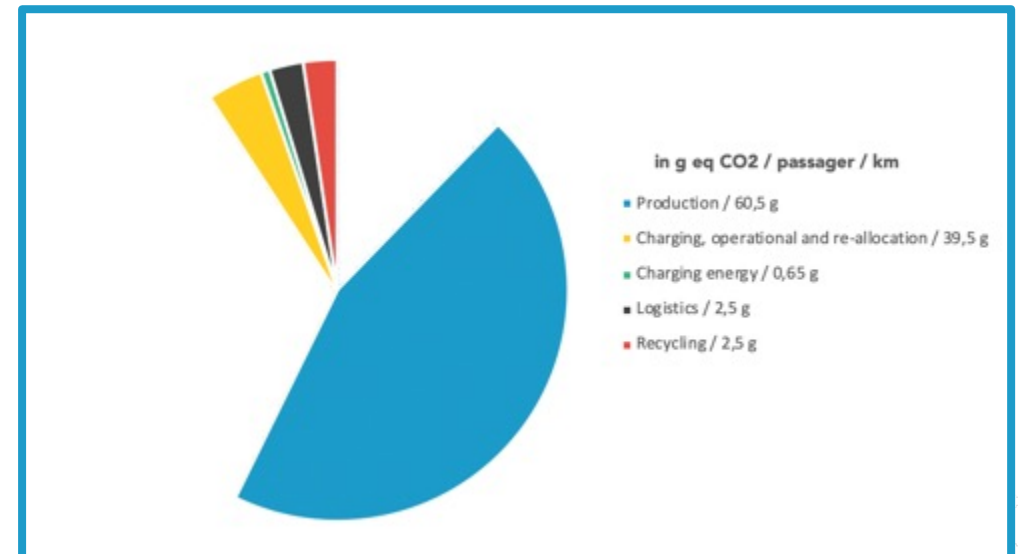


- Impact du vandalisme moindre = durée de vie plus importante (jusqu'à 30 mois avec un système basé sur station comparé à 6 à 12 mois pour de la flotte libre)
- UNE batterie par véhicule au lieu de 2,5 batteries en moyenne pour les réseaux en flotte libre
- Aucune collecte journalière de trottinettes ou de batteries, donc moins d'impact CO<sup>2</sup>,
- Durée de vie de la station – 5 ans et +
- Bienfaits écologiques mais aussi financiers

## SERVICES EN FLOTTE LIBRE



## SERVICES SUR STATIONS





# Offre de KNOT





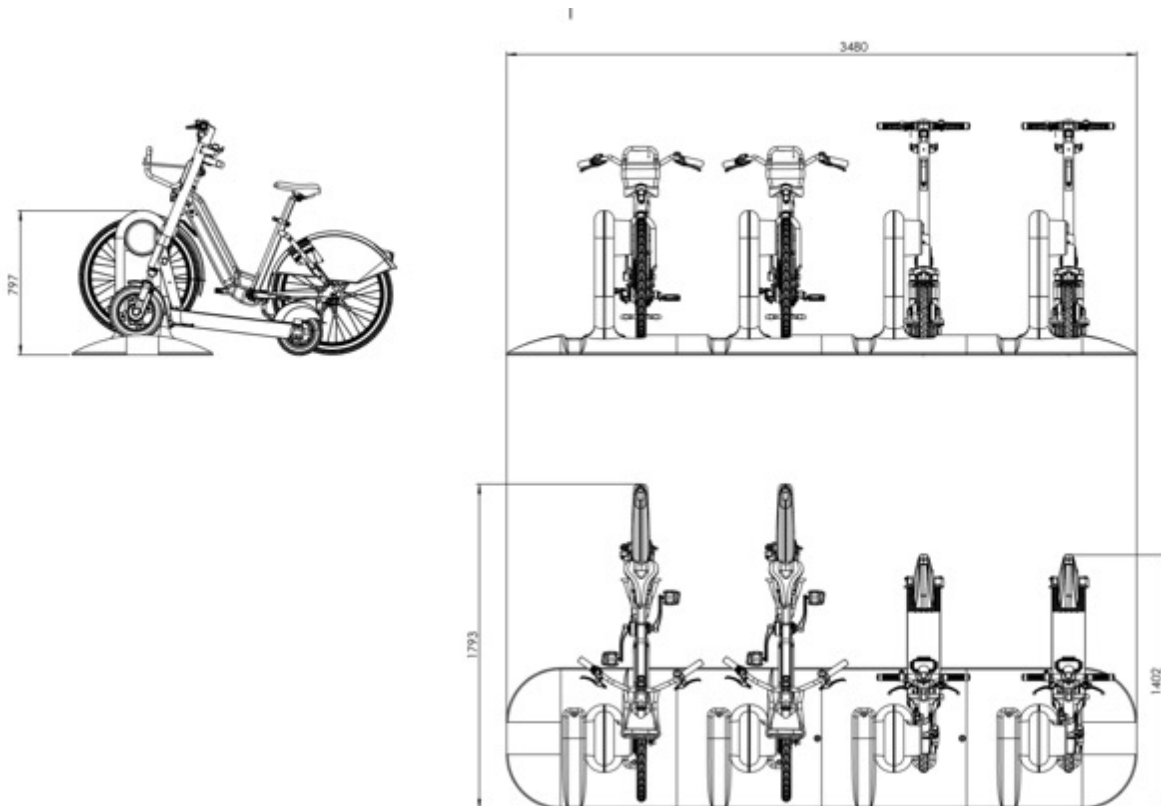
## 1/3 Stations universelles

- Véhicules déjà compatibles:
  - ✓ Trottinettes: OKAI ES400A, OKAI ES400B, Ninebot MAX 2.2, 2.3, MAX Plus X, ES4,...
  - ✓ Vélos OKAI EB100, Arcade MOKA, any acoustic bike as well
- KNOT IP: stations conçues et produites par les équipes de KNOT, produites en Europe avec 90% des composants européens.
- Trottinettes "rétrofitées" ou produites directement avec les connecteurs de KNOT, selon les quantités demandées. La mise en place d'un connecteur prend entre 15 minutes et 2 heures selon le modèle
- **Capacité de production:** 300+ stations par mois
- **Installation facile:** 220V et la fixation rapide
- Accès au service via l'application, le déverrouillage avec un badge RFID / NFC en option
- Personnalisation avec la couleur de la partie basse
- Station modulaire: de 1 à 40 emplacements sur la station





## Station V6 // linéaire



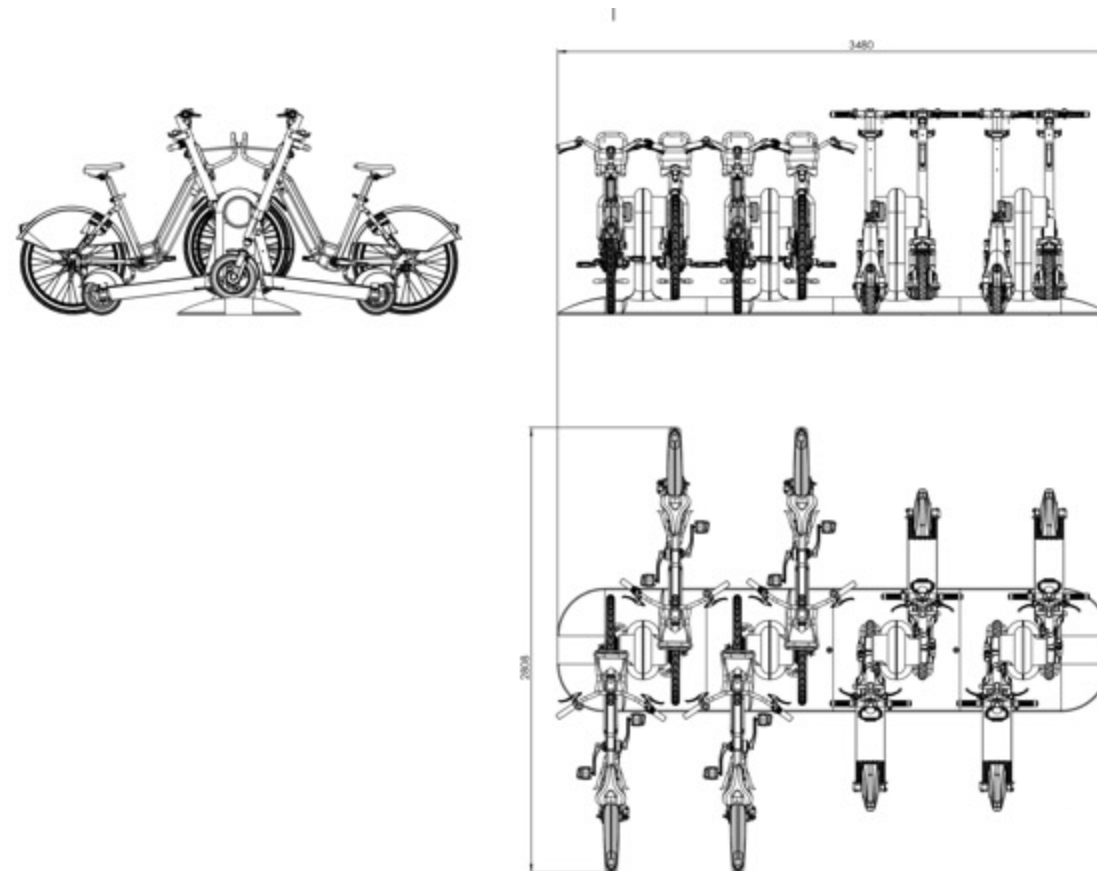
### Mesures

Longueur 3480 mm \*

Hauteur 797 mm \*

Largeur 820 mm (avec trottinettes 1402 mm, avec vélos 1793 mm)

## Station V6 // double face



### Mesures

Longueur 3480 mm \*

Hauteur 797 mm \*

Largeur 820 mm (avec 2 trottinettes 1924 mm, avec 2 vélos 2808 mm)10

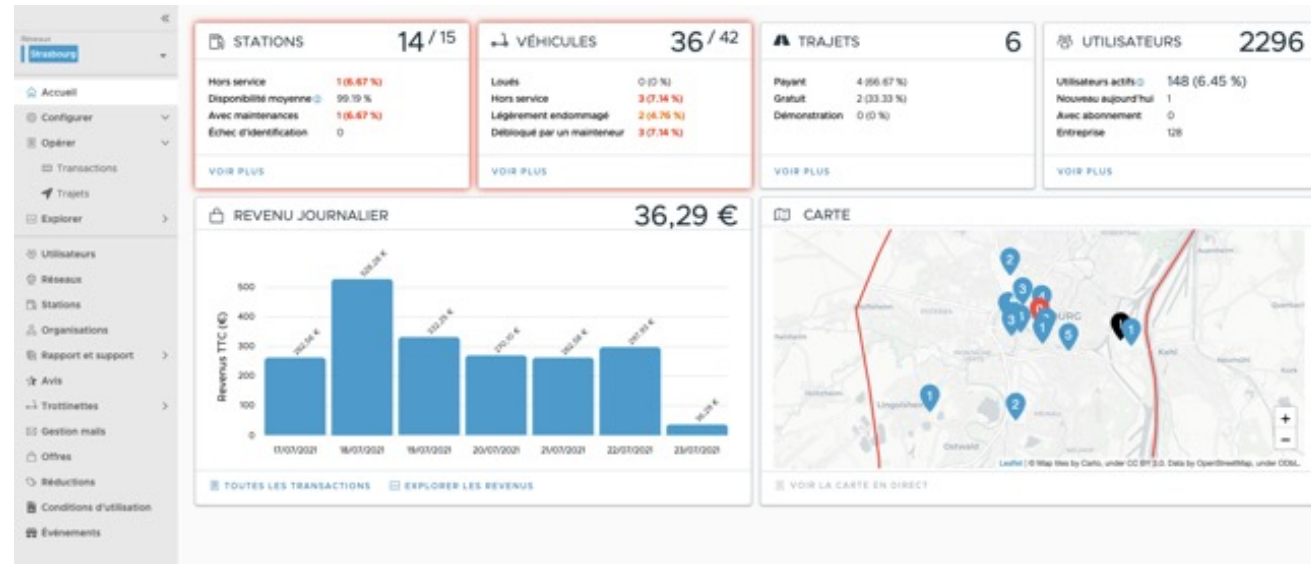
## 2/3 Application ou API

- Location de trottinette à travers l'application Knot ou une application en marque blanche
- API pour une intégration avec les autres services de mobilités ou d'autres applications,
- Prix à la minute, forfait touristique, abonnement aux mois...
- Trouver l'accès à l'API ou télécharger la documentation [ici](#)



## 3/3 Dashboard pour les opérateurs

- Suivi de flotte en temps réel
- Accès de suivi par compte et permissions
- Dashboard paramétrable – sélectionnez les indicateurs qui vous semblent pertinent pour une information immédiate.



## Manchons pour les véhicules

- Retrofit des flottes existantes ou commande de nouveaux véhicules avec les manchons KNOT
- Retrofit entre 15 to 90 minutes par véhicule



**+600** stations installées

**10** pays

**19** réseaux

**+600k** Trajets effectués



+ Tashkent  
+ Vancouver  
+ Maldives



Nantes



Strasbourg



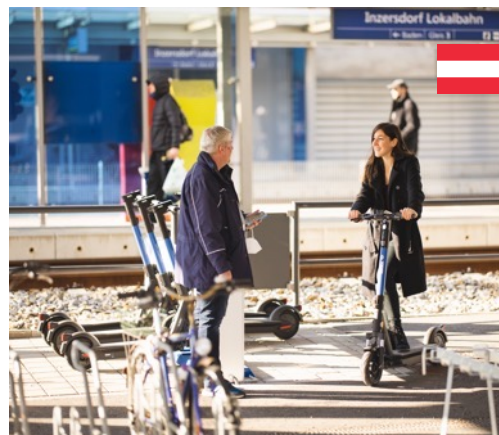
Verviers



Saint-Denis



Wien



Madrid



Depuis juillet 2023 KNOT est intégré dans le catalogue d'achat public de CAP  
territoires pour les commandes faciles et rapides

knot



CAP

Territoires  
Centrale d'Achat Public



hello@knot.city  
www.knot.city  
+33 782583435

knot