

**mobicoop**

**Nous partageons bien plus  
que du covoiturage.**

2022

[pro.mobicoop.fr](http://pro.mobicoop.fr)



**RoulezMalin** (2008)



**Covivo** (2009)



**Covoiturage Libre** (2011)



**Mobicoop** (2018)



**Rezo Pouce** (2010)



# L'approche Mobicoop

## \* Accompagner

Méthodologie de projet  
Équipe d'experts projets de mobilité

---

## \* Outiller

Plateforme web et appli  
Outil admin (stats, emailing)  
Kit de communication

---

## \* Animer

Soutien et formation des référents  
Animathèque et outils pédagogiques  
Suivi régulier

---

## Soutenir et former des référents en mesure de mettre en place les dispositifs, de les animer et de les faire vivre

- Quelle **méthodologie** pour que mes concitoyens changent de comportement ?
- Comment assurer la **complémentarité** de différents dispositifs ?
- Comment mesurer l'**efficacité** des services mis en place ?
- Comment articuler les différentes **compétences** des collectivités locales ?

# L'offre de Mobicoop



**3 dispositifs, 1 porte d'entrée**

**+** **Accompagnement**  
*Des territoires et entreprises*



**+** **Animation**  
*Ciblée pour le recrutement  
covoitureurs ou bénévoles*



# L'autostop organisé et sécurisé

L'**accompagnement** pour créer un réseau local

- Arrêts Rezo Pouce
- Module Rezo Pouce dans l'appli pour voir les arrêts sur le territoire
- Possibilité d'utiliser l'appli en mode covoiturage
- Envoi d'un kit à l'inscription, dont un macaron pour les conducteurs

## **Pour les territoires :**

étude de localisation des arrêts, page web dédiée, création d'une communauté d'utilisateurs, inscription territorialisée



# Les bornes directionnelles





# Le covoiturage clé en main

L'**accompagnement** pour passer de "covoiturer ? pourquoi pas"...  
à "demain, je covoiture"

- Souplesse des parcours usagers
- Prime 100€ (CEE)
- Preuve de covoiturage
- Personnalisation de la plateforme : événements, POI
- Pour tout type de trajet : courte/longue distance, régulier ou ponctuel, vers les ZFE...

## **Pour les territoires et les entreprises :**

diagnostic mobilité, programme d'incitations,  
création de communautés, module d'administration, suivi statistiques...

# Les communautés

- **Regroupement** d'inscrits ayant un intérêt en commun
- **Identifier** les salariés d'une entreprise, d'une zone d'activités pour faciliter les mises en relation des covoitureurs

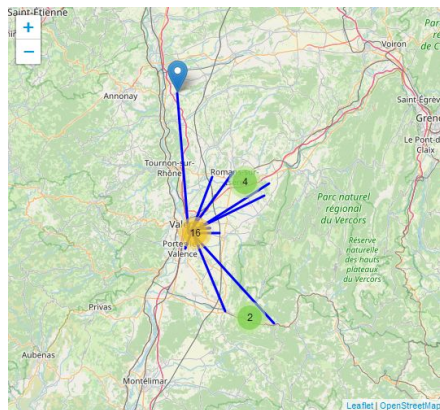


Centre Hospitalier de Valence

93 membres

Communauté de covoiturage du centre hospitalier de Valence

Ouvert à tous les agents souhaitant partager leurs trajets, comme aux visiteurs.



## Liste des membres

Nom	Actions
franck B. -	✉
clement M. -	✉
François O. -	✉
Hocine Z. -	✉
CHRISTIAN M. -	✉
Mathieu B. -	✉
Christine R. -	✉
Dominique H. -	✉
Alexandre C. -	✉
jerome J. -	✉

## Ils nous ont rejoints

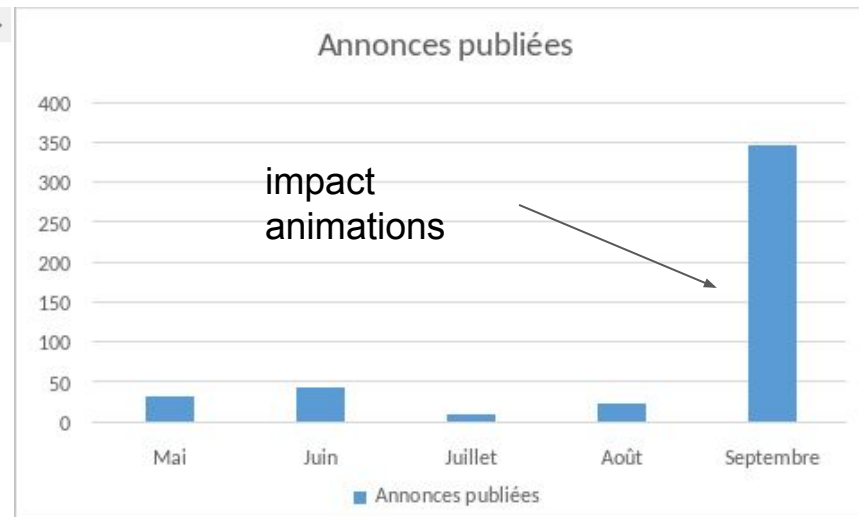
- ✉ Béatrice S.  
19/10/2022
- ✉ Catherine B.  
19/10/2022
- ✉ Bruno S.  
19/10/2022



# L'animation ciblée pour le recrutement de covoitureurs

- Un **module d'administration** et un **outil de suivi statistique**
- Un **outil d'emailing** aux inscrits

Une **équipe dédiée** à la promotion de la mobilité peut être déployée sur **un territoire, une zone d'activités, une entreprise...**



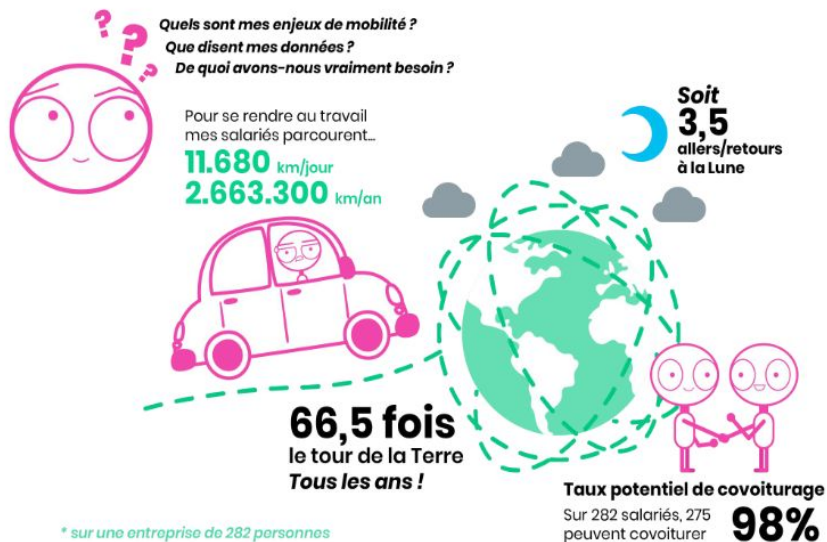
# Diagnostic mobilité

Estimer le **potentiel de covoiturage**

**Sensibiliser** les salariés et/ou agents

Alimenter la base d'**offres de trajets**

## Phase 1 – Diagnostic, exemple de bilan \*



\* sur une entreprise de 282 personnes



# Les déplacements citoyens de proximité

L'**accompagnement** pour apporter une solution de déplacements pour les personnes en situation de précarité de mobilité

- Outils en ligne et centrale d'appels
- Formation de la structure locale
- Assurance conducteurs
- Méthodologie adaptée : constitution du groupe de conducteurs bénévoles puis diffusion du service auprès des publics cibles

## **Pour les territoires :**

publics cibles à définir avec le territoire, accompagnement pour l'animation du groupe des bénévoles...

# rezo solidaire

Comment ça marche ?



Une personne, sans voiture, a un **besoin de trajet**. Elle fait sa demande soit :

- directement **sur Rezo Solidaire** sur Internet,
- **via la structure accompagnante** de son territoire par téléphone.



La structure accompagnante traite la demande et **met en relation un conducteur bénévole et un passager solidaire**.



La structure accompagnante utilise l'**outil Rezo Solidaire** pour mettre en relation passager solidaire et conducteur bénévole.



La structure accompagnante peut répondre aussi bien par **téléphone** qu'en ligne via l'**outil mis en place par Mobicoop**.

La mise en relation est faite, **en route !**



**MERCI !**

[accompagner@mobicoop.org](mailto:accompagner@mobicoop.org)  
07 49 51 05 64

[pro@mobicoop.fr](mailto:pro@mobicoop.fr)

[www.mobicoop.fr](http://www.mobicoop.fr)

rezo.  
mobicoop