



Présentation de la société

Janvier 2023

transamo
À VOS CÔTÉS

NOTRE RAISON D'ETRE

Ensemble, nous développons les transports de demain pour améliorer le cadre de vie.



| 01

NOUS CONNAÎTRE

| 02

LA MAÎTRISE
D'OUVRAGE DES
PROJETS

| 03

LES DIRECTIONS
DES MÉTIERS

01 NOUS CONNAÎTRE

Sommaire



01

- | Notre société en quelques chiffres
- | Une société unique
- | Une chaîne de métiers complète
- | Notre organisation

01 NOUS CONNAÎTRE

Notre société en quelques chiffres



1994

Création de la société



20 M€

de chiffre d'affaires



120

collaborateurs



ISO 9001:2015

Société certifiée
depuis 2004



95 %

Filiale du Groupe



5 %

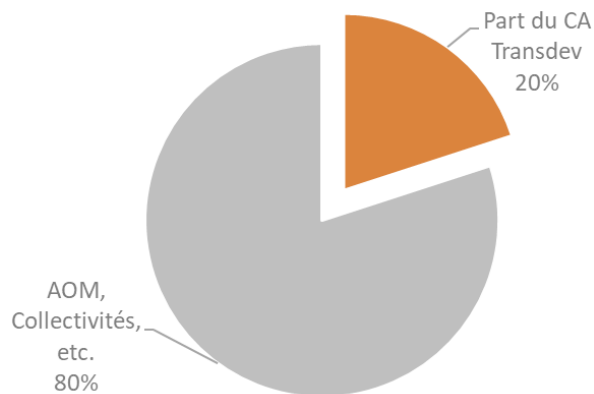
Filiale de la



01 NOUS CONNAÎTRE

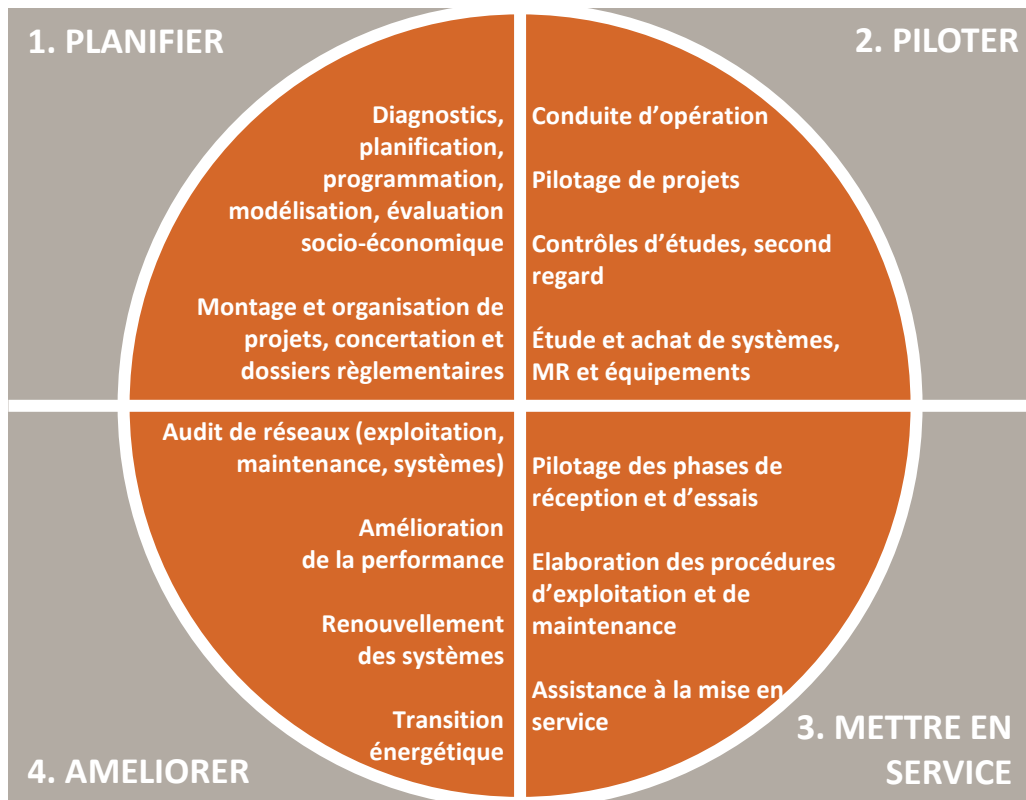
Une expertise unique de 30 ans sur les projets de mobilité

- La seule société d'ingénierie et de conseil **exclusivement dédiée à l'assistance aux Maîtres d'Ouvrage** pour leurs projets de mobilité
- Créée par les pionniers du tramway moderne et du bus à haut niveau de service en France, dans les années 80
- Bénéficie du retour d'expérience de ses deux actionnaires



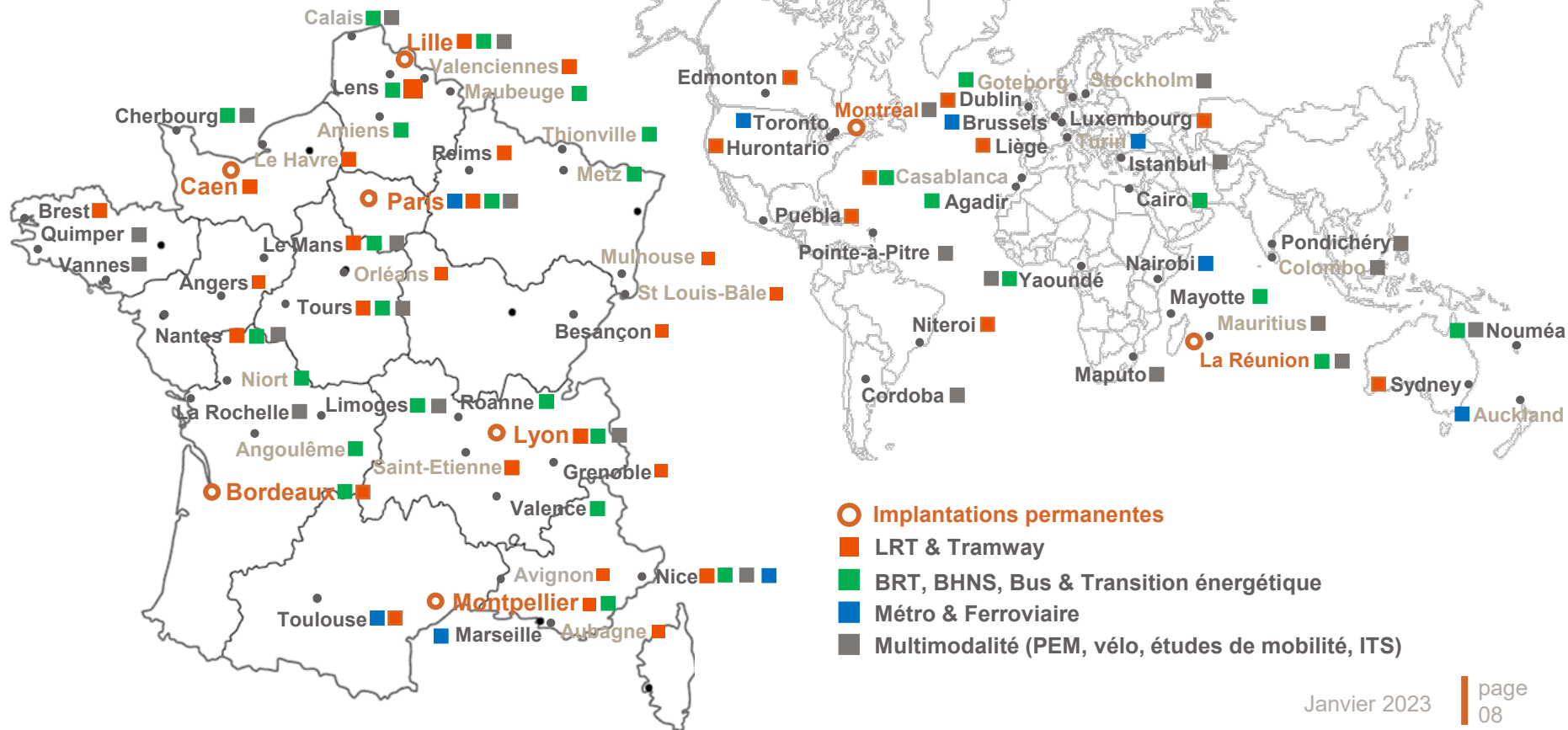
01 NOUS CONNAÎTRE

Une chaîne complète de métiers pour vous assister



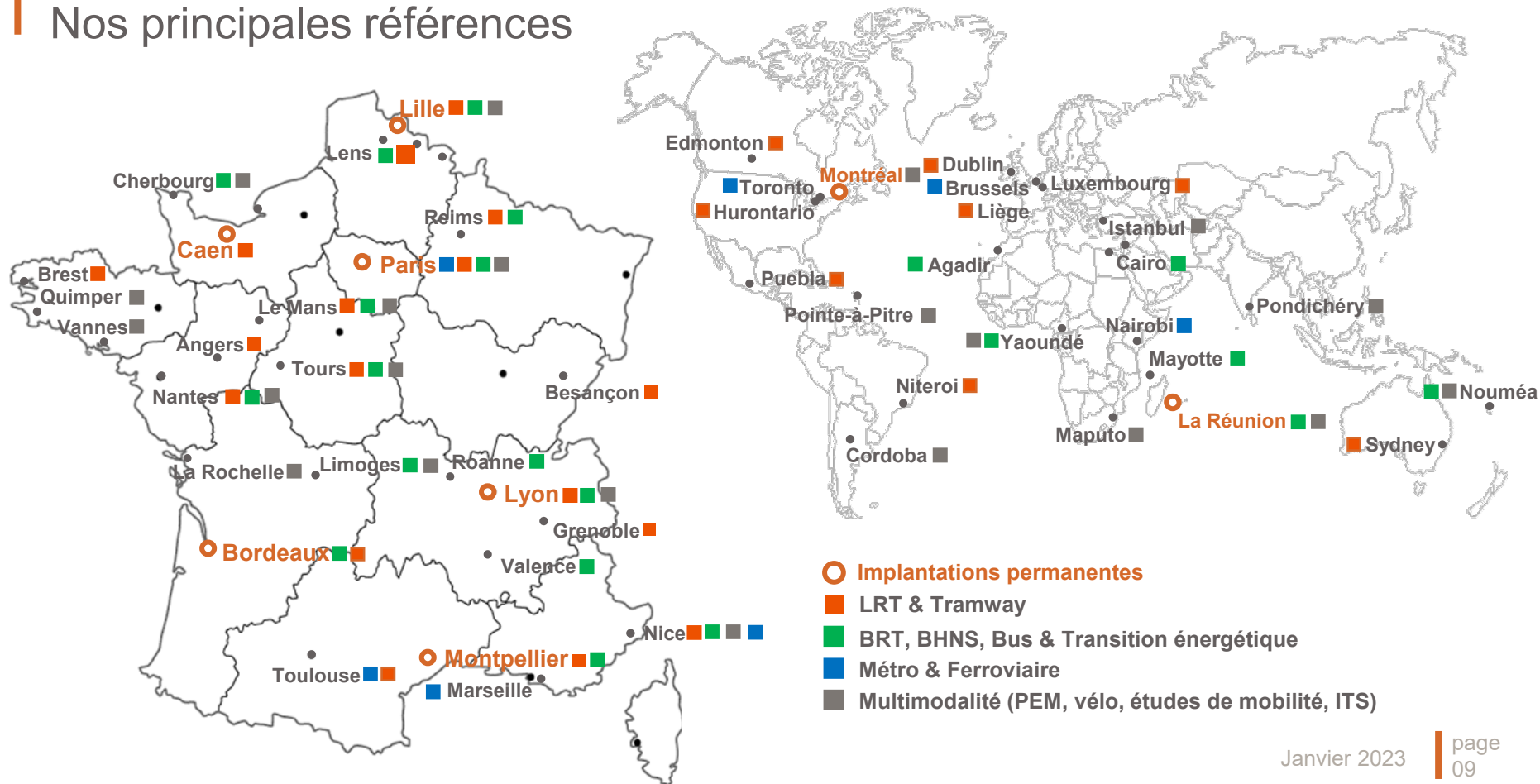
01 NOUS CONNAITRE

Nos principales références



01 NOUS CONNAITRE

Nos principales références



01 NOUS CONNAÎTRE

Notre organisation



Vincent CORDONNIER
Direction Générale



Stéphanie CRESPI
Ressources Humaines



Paula DA FONSECA
Direction Administrative
et Financière



Christine JOUANNAUX
Direction Juridique



Jean-Luc PAROISSIEN
Direction de la maîtrise
d'ouvrage



Régions France
IDF
Outre-Mer
Belgique
Maroc





Noémie DELOBELLE
Directions Métiers



Valérie DOUCET
Conseil et
Management
de projet



Sophie LAURENT
Études
de Mobilité



Alexis CHAVELAS
Systèmes,
Maintenance
& Exploitation



Stéphane ZAFFINO
Transamo Canada

02 LA MAÎTRISE D'OUVRAGE DES PROJETS

Sommaire



02

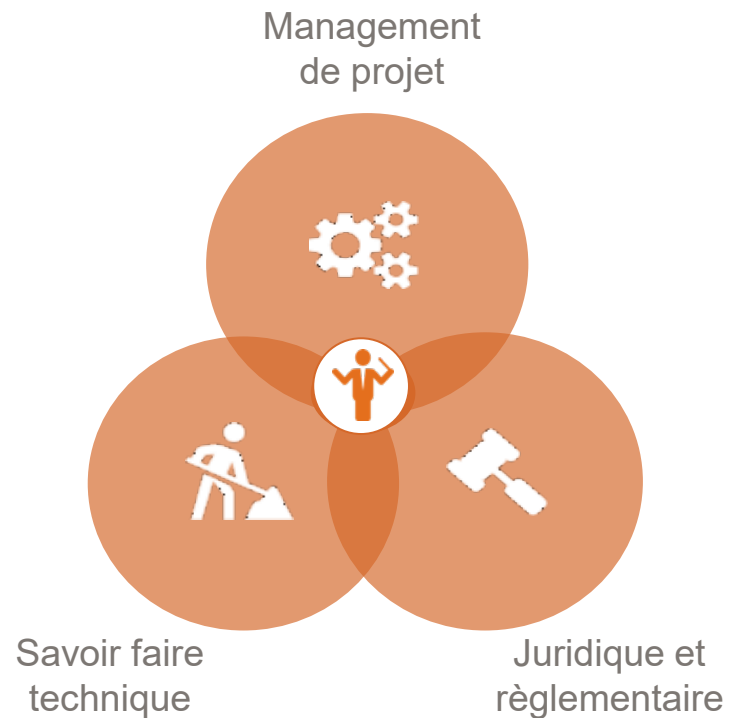
- | Nos compétences
- | Nos modes d'intervention
- | Nos principaux projets

02 LA MAÎTRISE D'OUVRAGE DES PROJETS

Nos compétences

DES ÉQUIPES DE MAÎTRISE D'OUVRAGE :

- combinant 3 types d'expertises spécifiques
- coordonnées par des chefs de projet expérimentés, encadrés et formés en continu
- portant une vision large et pluridisciplinaire du projet dans la ville



02 LA MAÎTRISE D'OUVRAGE DES PROJETS

Nos modes d'intervention

MANDAT

Transamo intervient au nom et pour le compte de la maîtrise d'ouvrage client avec délégation de signature, gestion des paiements, passation des marchés, etc...

Transamo intervient sur la **globalité du projet**. Il propose des stratégies et des solutions à la collectivité, gère les aspects quotidiens du projet, identifie les risques, pilote les marchés de services et de fournitures.



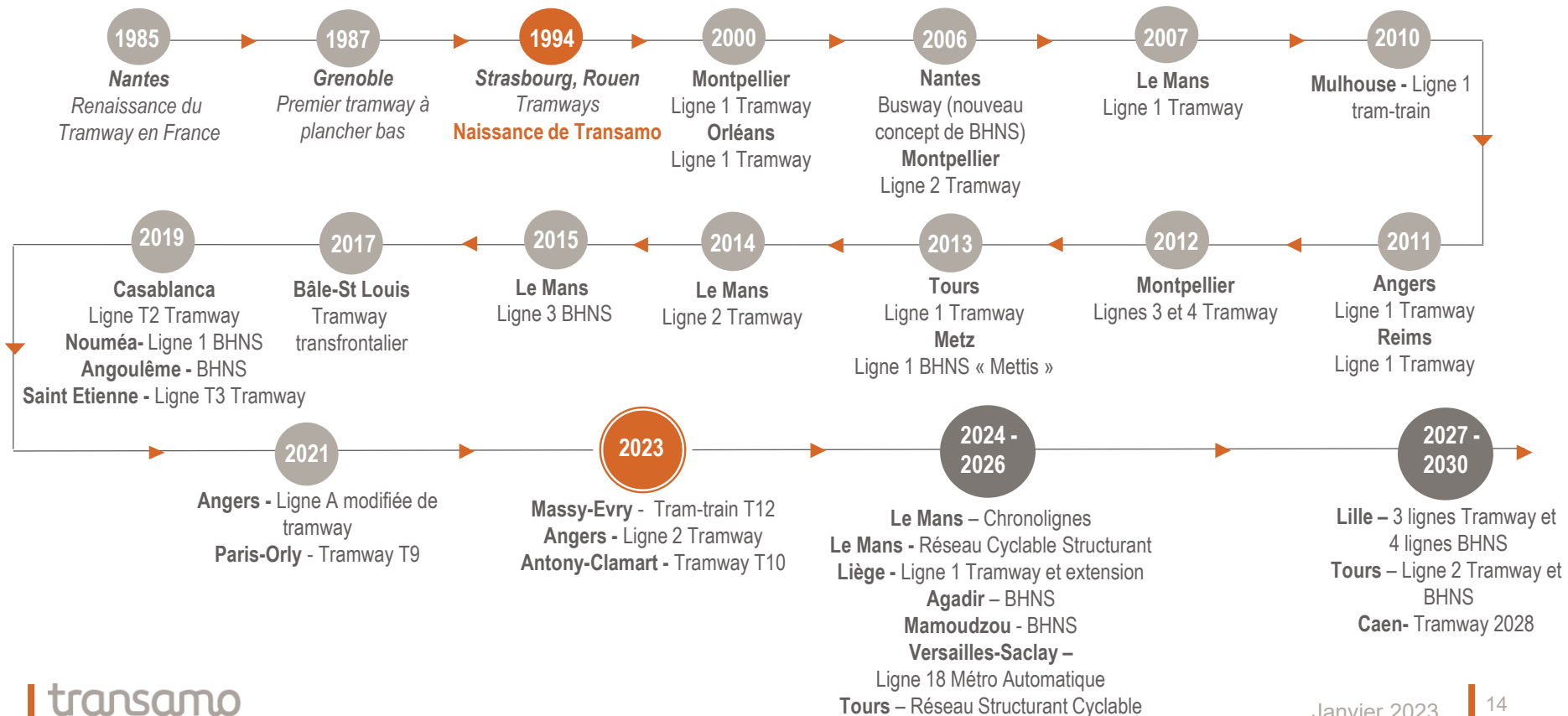
AMO

Transamo intervient comme un conseiller de la maîtrise d'ouvrage client.

Transamo intervient sur des **aspects spécifiques** du projet et met à disposition de l'équipe de maîtrise d'ouvrage des **moyens complémentaires**.

02 LA MAÎTRISE D'OUVRAGE DES PROJETS

Nos principaux projets



02 LA MAÎTRISE D'OUVRAGE DES PROJETS

Quelques images

Montpellier



Tours



Metz



Saint-Louis



Amiens



Saint-Etienne



03 LES DIRECTIONS MÉTIERS

Sommaire



03

- | Études de Mobilité
- | Systèmes Maintenance Exploitation
- | Conseil et Management de projet

03 LES DIRECTIONS MÉTIERS

Études de mobilité

MISSIONS ET SAVOIR-FAIRE :

- **Une équipe pluridisciplinaire composée de 28 collaborateurs :**
 - Ingénieurs, architectes, urbanistes, géographes, économistes, data scientists...
- **Des prestations d'études mais aussi de conseil, expertise et AMO :**
 - Toutes études en amont des projets de mobilité portés par les pouvoirs publics, de l'émergence à la faisabilité, de l'échelle du grand territoire à celle de l'ilot.
 - Missions d'études et de conseil sur les réseaux de transport existants afin d'en améliorer la performance : études de restructuration de réseau, amélioration de la vitesse commerciale etc.
- **Principaux clients :**
 - Les Collectivités et Autorités Organisatrices de la Mobilité (AOM)
 - Transdev : accompagnement global sur les réponses à appel d'offre de DSP et ingénierie au service des réseaux opérés par le Groupe
 - L'AFD et autres bailleurs à l'international
 - Client privés : promoteurs, bailleurs
- **Un développement international en plein essor :**
 - Des activités dans 10 pays
 - 4 langues de travail



Animation d'un atelier de concertation sur le devenir de la ligne Auray-Quiberon (56)



Diagnostic cyclable avec les usagers à Cherbourg-en-Cotentin

03 LES DIRECTIONS MÉTIERS

Études de mobilité

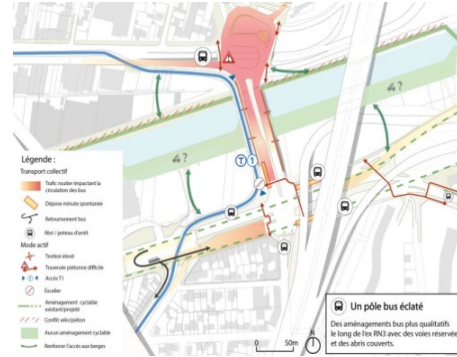
COMPETENCES ET REFERENCES :

Planification de la mobilité tous modes

- Plans de mobilité tous modes (PDM, PMUS)
- Etudes de Pôles d'Echanges Multimodaux (PEM)
- Plans de circulation et de stationnement
- Plans vélos et schémas directeurs modes actifs
- Etudes sur le déploiement de la mobilité partagée et des nouveaux services de mobilité (covoiturage, autopartage)
- Plans de Mobilité Entreprise et Inter-entreprise
- Appui aux urbanistes sur le volet mobilité des projets urbains

Modélisation de l'offre et de la demande

- Enquêtes, recueil de données sur la mobilité
- Modélisation multimodale de trafic statique et dynamique
- Evaluation socio-économique des projets
- Développement d'outils internes



Etude de PEM de la future gare GPE de Pont de Bondy



Trafic par axe sur la ville de Pondichéry réalisé sous VISUM



Etude de simulation dynamique tramway à Sydney

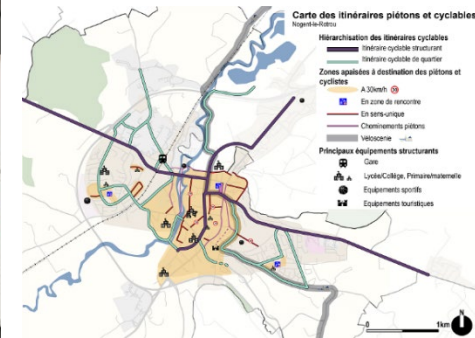


Schéma directeur cyclable de Cherbourg-en-Cotentin

03 LES DIRECTIONS MÉTIERS

Études de mobilité

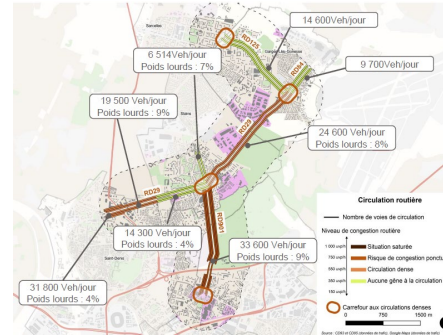
COMPETENCES ET REFERENCES :

Études et expertises spécifiques sur les lignes et les réseaux de transport en commun

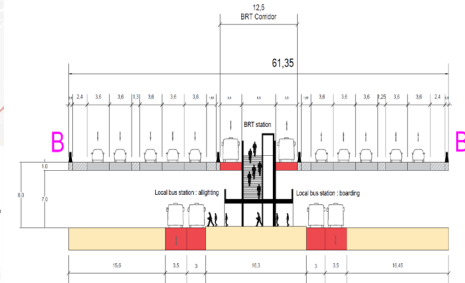
- Etude de création ou de restructuration de réseaux TC
- Etudes d'opportunité et de faisabilité de lignes de TCSP (tramway, BHNS, CHNS, BRT, train etc.) :
- Etudes d'optimisation des performances et d'exploitabilité de réseaux ou de lignes (bus, BHNS, tramway)
- Etudes de modélisation d'infrastructure et d'exploitation ferroviaires
- Etudes tarifaires, prévisions de fréquentations / recettes
- Etude de déploiement de Transport à la Demande (TAD)

OUTILS / LOGICIELS

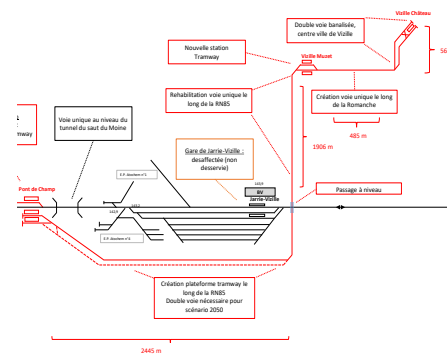
Modélisation des transports (VISUM),
 Microsimulation (VISSIM),
 SIG (QGIS),
 CAO-DAO (AutoCAD, SketchUp, Autoturn),
 Illustrations (Illustrator, Photoshop, Indesign),
 Analyse et traitement de données (Access, Excel),
 Développement (R, python),
 Exploitation ferroviaire (Railsys, GoalRail)...



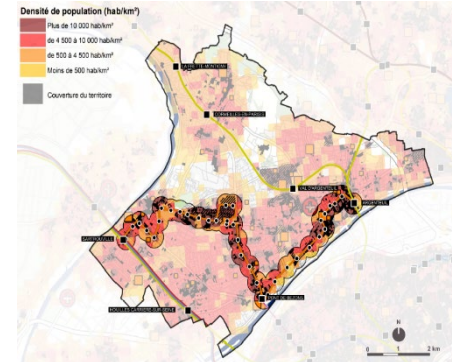
Etude d'opportunité d'un TCSP entre Stains et La Courneuve



Etude de faisabilité BRT du Caire



Etude d'exploitation ferroviaire dans le secteur de Jarrie-Vizille



Etude de restructuration du réseau de bus d'Argenteuil

03 LES DIRECTIONS MÉTIERS

Systèmes Maintenance Exploitation

NOS ACTIVITES pour les collectivités, AOM, exploitants

- Etudes stratégiques, de faisabilité
- Audit et expertise technique
- Assistance à l'acquisition , renouvellement des domaines
- Conduite d'opération de bout en bout

... sur tous les DOMAINES constituant un système de Transport

LE DOMAINE DES MATÉRIELS ROULANTS

- **Tout mode:** Train, Câble, Métro, Tramway, BHNS, Bus, Matériel roulant de maintenance et d'intervention
- **Sur l'ensemble des phases du produit:** Expression de besoin, Cahier des charges, Acquisition, Etudes, Fabrication, Mise en Services, Garantie, Opération de maintenance sur organes, mi-vie, renouvellement.

LE DOMAINE DES INSTALLATIONS FIXES

- Dépôt / Site de maintenance et de remisage
- Voie et plateforme tout mode
- Système d'alimentation (caténaire, par le sol, autonomie embarquée)
- Autres systèmes et équipements (tour en fosse, sablage, machine à laver, équipements de levage, etc...)



03 LES DIRECTIONS MÉTIERS

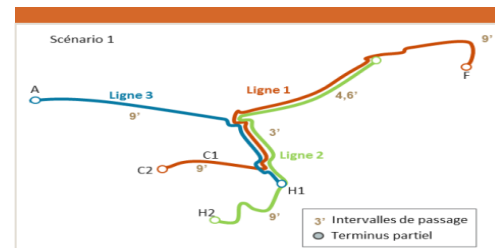
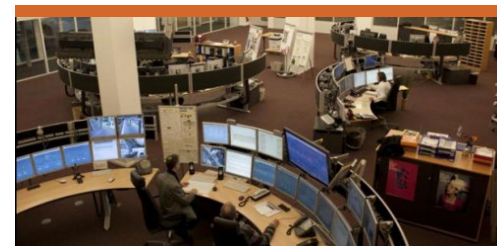
Systemes Maintenance Exploitation

LE DOMAINE DE L'EXPLOITATION / MAINTENANCE D'UN RÉSEAU DE TRANSPORT

- Rôle d'Operateur Virtuel, rédaction des contraintes Exploitation & Maintenance,
- Revue des spécifications techniques,
- Rédaction des procédures d'exploitation,
- Organisation de l'exploitation, de la maintenance et des dépôts,

LE DOMAINE DE LA TRANSITION ÉNERGÉTIQUE

- **Expertises des contraintes générales liées aux nouvelles énergies : Electriques (charge lente / charge rapide), GNV, Biogaz, Hydrogène, Diesel, Biocarburants, ... :**
 - Stratégie de transition énergétique à court, moyen et long terme
 - Contraintes sur le matériel roulant (exemples : batterie, stockage gaz, ...)
 - Equipements d'infrastructure :
 - Infrastructures de charge rapide en ligne (transformateurs, pantographes, ...)
 - Infrastructures d'avitaillement aux dépôts (bornes/pantographe de charge électrique, station de compression de gaz, station de production d'hydrogène, ...)
 - Adaptation de l'atelier de maintenance
 - Analyses multicritères basées sur les coûts, le calendrier, l'exploitation, la maintenance, ...

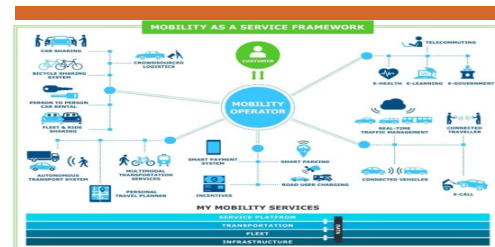


03 LES DIRECTIONS MÉTIERS

Systemes Maintenance Exploitation

LE DOMAINE DES SYSTÈMES ET SERVICES NUMÉRIQUES DE MOBILITÉ...

- Pour tous les modes de transport public (bus, métro, tramway, ferroviaire, câble, ...) :
 - Systèmes d'Aide à l'Exploitation (SAE) et Information des Voyageurs (IV)
 - Système de Priorité aux Feux
 - Système de commandes automatiques pour les métros
 - Signalisation ferroviaire (SIG-fer), Lumineuse de Trafic (SLT)
 - Billettique
 - Télécommunications:
 - Orientées exploitant (radiocommunications, RMS...)
 - Orientées clients voyageurs (4G, WIFI...)
 - Systèmes de sécurité incendie
 - Systèmes de sécurité publiques (vidéo, interphonie) embarqués et sur site (voie, dépôt, ...)
- Ainsi que pour les projets de Smart Mobility :
 - Réalisation d'études basées sur la donnée numérique mobilité
 - Définition de la stratégie digitale sur la mobilité d'un territoire afin de profiter des possibilités offertes par le numérique.
 - Assistance pour la mise en œuvre de projets Smart Mobility:
 - expérience voyageur, nouveaux usages
 - mobilité partagée,
 - Mobilité servicielle (MaaS) , Service Numérique Multimodal (SNM)
 - Transport à la Demande



03 LES DIRECTIONS MÉTIERS

Conseil et Management de projet

COMPÉTENCES

- **Lancement** : montage de projet, calendrier directeur, plan de management de projet, budget, séminaires de lancement, ...
- **Pilotage de projet** : animation de réunion, COTECH, COPIL, maîtrise des risques, des délais, des budgets, procédures règlementaires, reporting, ...
- **Concertation et Communication** : définition de la stratégie de communication et de concertation à chaque étape, appui à la concertation (réglementaire ou volontaire), mise en œuvre du plan de communication y compris en phase chantier, etc.

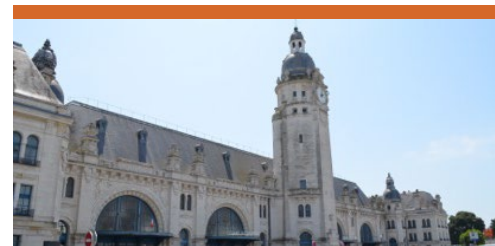


03 LES DIRECTIONS MÉTIERS

Conseil et Management de projet

RÉFÉRENCES

- Lancement du projet de prolongement de la ligne 3 de tramway de Saint-Etienne
- AMO Management de projet d'Extension du T3 à Paris : Coordination STIF et Ville de Paris pour les études préliminaires et la concertation.
- Pilotage des études de définition et de la démarche partenariale sur les PEM : Calais, Massy, Nangis,... Mission d'accompagnement de 10 ans sur le PEM de La Rochelle : finalisation du programme, concours de MOE
- Assistance à maîtrise d'ouvrage globale pour la mise en œuvre de projets de BHNS: Calais et Cherbourg
- Assistance à Conduite de projet de la RATP pour les démolitions, reconstructions des sites de maintenance de Sucy, Mitry et Vaugirard.



Merci

Transamo Contact



12 rue Rouget de l'Isle
CS60174
92442 Issy-les-Moulineaux Cedex



+33 1 57 75 94 00



contact@transamo.com



www.transamo.fr