

AUX CÔTÉS
DES ACTEURS PUBLICS
ET AU SERVICE DES CITOYENS





SOMMAIRE

- 1 Le mot du président
- 2 L'Histoire de Lumiplan
- 3 Les valeurs du groupe
- 4 Implantations et filiales
- 5 Une politique RSE
- 6 Acteur majeur du marché de l'information dynamique en Europe
- 7 Un acteur global au service de l'information des territoires
- 8 Une innovation permanente pour suivre l'évolution de la société



LE MOT DU PRESIDENT



Depuis sa création en 1972, Lumiplan s'est construite autour de valeurs fortes qui ont façonné notre culture et bâti notre réputation.

Compte tenu de la très forte croissance du groupe depuis maintenant 10 ans, le développement à l'export et l'évolution du nombre de collaborateurs, il est essentiel que ces valeurs, que nous partageons souvent par oral, soient formalisées dans un document écrit qui nous guide et nous rassemble.

Dans un monde en perpétuelle évolution, les changements qui s'opèrent nous conduisent à poser les bases de notre charte éthique, document qui va guider nos actions, inspirer nos choix et faire vivre nos valeurs.

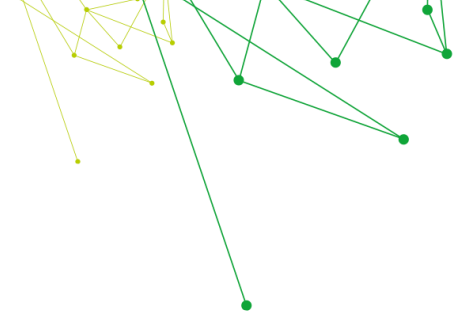
Nous pourrions ainsi partager avec toutes nos parties prenantes, nos règles éthiques, donner confiance et ainsi renforcer les liens qui nous unissent, entre nous et avec nos partenaires, clients et fournisseurs.

Notre devoir à tous est d'agir conformément à ces règles de conduite qui constituent notre socle éthique. Nous comptons sur chacun d'entre vous pour les respecter et les transmettre.

Grâce à ces valeurs fortes, à cette charte éthique que nous mettons en place, Lumiplan se positionnera plus que jamais comme une entreprise allant de l'avant, un Groupe qui inspire à chacun confiance et respect.

Henry GAILLARD

L'HISTOIRE DE LUMIPLAN



L'histoire du Groupe Lumiplan commence en 1972 à Nantes par la concrétisation d'une idée simple et originale de Jacques Daniel : la création d'un plan panoramique lumineux destiné à informer les touristes et à améliorer leurs expériences terrain, dans un premier temps, dans les stations balnéaires du littoral atlantique puis en stations de ski. L'entreprise est lancée ; trois étapes clefs marqueront sa croissance :

1972-2007

Lumiplan se développe et investit de nouveaux marchés.

- **1982**, l'offre « Ski » s'étend aux Journaux électroniques d'information municipale, panneaux lumineux permettant aux collectivités de diffuser des informations municipales, manifestations culturelles et sportives, événements municipaux et associatifs, etc.

L'entreprise compte alors 25 collaborateurs et réalise 1 million de CA.

- **1992**, Lumiplan lance son activité « Transport » et participe aux réflexions menées par l'Union européenne sur les systèmes d'information destinés aux transports collectifs.
- **2002**, Lumiplan intègre les solutions d'affichage « Full Colour » dans ses applications et devient ainsi le premier acteur à déployer des écrans couleur extérieurs en France, notamment dans les enceintes sportives comme le Stade de la Beaujoire par exemple, Football Club de Nantes où des solutions Lumiplan sont toujours en place.

2007-2010

Lumiplan étend ses activités par croissance externe.

- **2007**, Lumiplan remporte l'appel d'offre des Journaux électroniques d'information de la ville de Paris et consolide son offre Transport avec l'acquisition de l'activité Heurès, solution logicielle destinée à modéliser l'offre transport d'un réseau et à optimiser les plannings des conducteurs et les ressources matérielles afin d'offrir le meilleur service au meilleur coût.
- **2008**, Nouvelle acquisition, Lumiplan confirme son ancrage dans la ville avec le rachat de FA Technology, acteur important sur le segment de l'affichage dynamique urbain.
- **2009** marque un nouveau tournant : l'entreprise donne corps à ses ambitions internationales et crée la filiale Lumiplan Asia à Singapour. Elle poursuit également son développement sur le marché du Transport collectif par l'acquisition de la société Duhamel (Isère), pionnière des solutions de communication embarquées.
- En parallèle, Lumiplan fait ses premiers pas dans les applications smartphones, avec des applications dédiées aux stations de ski.

2010 à aujourd'hui

Lumiplan consolide ses activités et poursuit son développement à l'international.

- **2010**, poursuite du développement à l'international avec la création de la filiale Lumiplan India à Bangalore, filiale dédiée aux activités Transport.
- **2014**, les applications smartphones connaissent un nouvel essor avec le lancement des applications citoyennes.
- **2015**, l'activité Montagne intensifie son développement aux États-Unis avec la création de la filiale Lumiplan North America.
- **2017**, Lumiplan poursuit sa croissance par l'acquisition d'Ameli en Italie, spécialiste de l'information voyageurs embarquée, et de Soridis, expert de l'information voyageurs dans les gares SNCF.
- **2018**, le groupe Lumiplan passe la barre des 200 collaborateurs (215) pour 40 M€ de CA.
- **2019**, Lumiplan acquiert la société espagnole BQB, spécialiste des solutions d'information voyageurs pour le Transport Public en Espagne.
- **2022**, Lumiplan fête ses 50 ans et renforce son expertise dans les données de mobilité avec l'acquisition de la société Okina.



1972

Année de création



50M€

de chiffre d'affaires



270

collaborateurs



9%

de chiffre d'affaires
investis en R&D



17

antennes en France



6

filiales à l'étranger



4 000

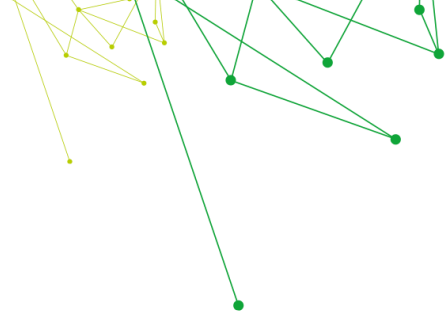
clients dans 20 pays



60

ingénieurs R&D

LES VALEURS DU GROUPE



SATISFACTION CLIENTS

Au cœur de la conduite de nos activités chaque jour : la satisfaction de nos clients. Elle se traduit par le respect de nos engagements, la conception de solutions de qualité et la pleine réussite des projets que nous menons, dans le but d'entretenir une relation de confiance. Nous accompagnons nos clients dans le développement de leurs activités en leur faisant bénéficier de nos recherches en matière de prospective.



INNOVATION

Parce que les écosystèmes dans lesquels nous évoluons sont en perpétuels mouvements, nous recherchons continuellement à améliorer nos solutions et à en proposer de nouvelles, que ce soit en termes de technologies ou d'usages, pour enrichir l'expérience des citoyens, des usagers des transports publics et des touristes.



ESPRIT D'ÉQUIPE

Chez Lumiplan, nous prônons l'esprit d'équipe et le partage collaboratif. La force de notre groupe réside en les hommes et femmes qui œuvrent chaque jour pour proposer des solutions innovantes et garantir le bon déroulement des projets qui nous sont confiés. Nous favorisons l'autonomie et l'esprit d'entreprendre de nos collaborateurs.



IMPLANTATIONS ET FILIALES

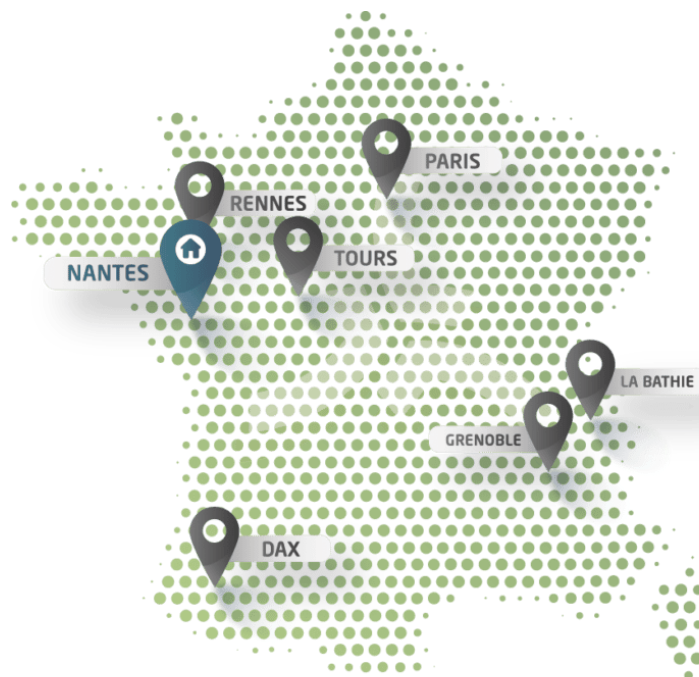
Lumiplan est l'acteur de référence du marché de l'information dynamique en France. Nous couvrons l'ensemble du territoire national, afin d'accompagner nos clients dans leurs enjeux d'information et de développement.

7 sites opérationnels en France

Grâce à notre siège social basé à Nantes et nos 7 sites opérationnels, la production de nos solutions est maîtrisée et localisée à l'échelle nationale. Chaque site est dédié à une expertise métier et constitue la force de notre offre.

17 antennes en France

La proximité avec nos clients est fondamentale. Elle guide notre développement au quotidien et s'illustre par la couverture d'un large maillage du territoire. Depuis l'élaboration du besoin de nos clients, au suivi d'exploitation des solutions, nous dédions des équipes mobiles à l'échelle nationale. Cette proximité permet un accompagnement humain sur mesure et une rapidité d'intervention en toutes circonstances ;



Rennes (35), Tours (37), Domène (38), Dax (40), Saint-Herblain (44), La Bâthie (73) et Paris (75)

Une présence étendue à l'international

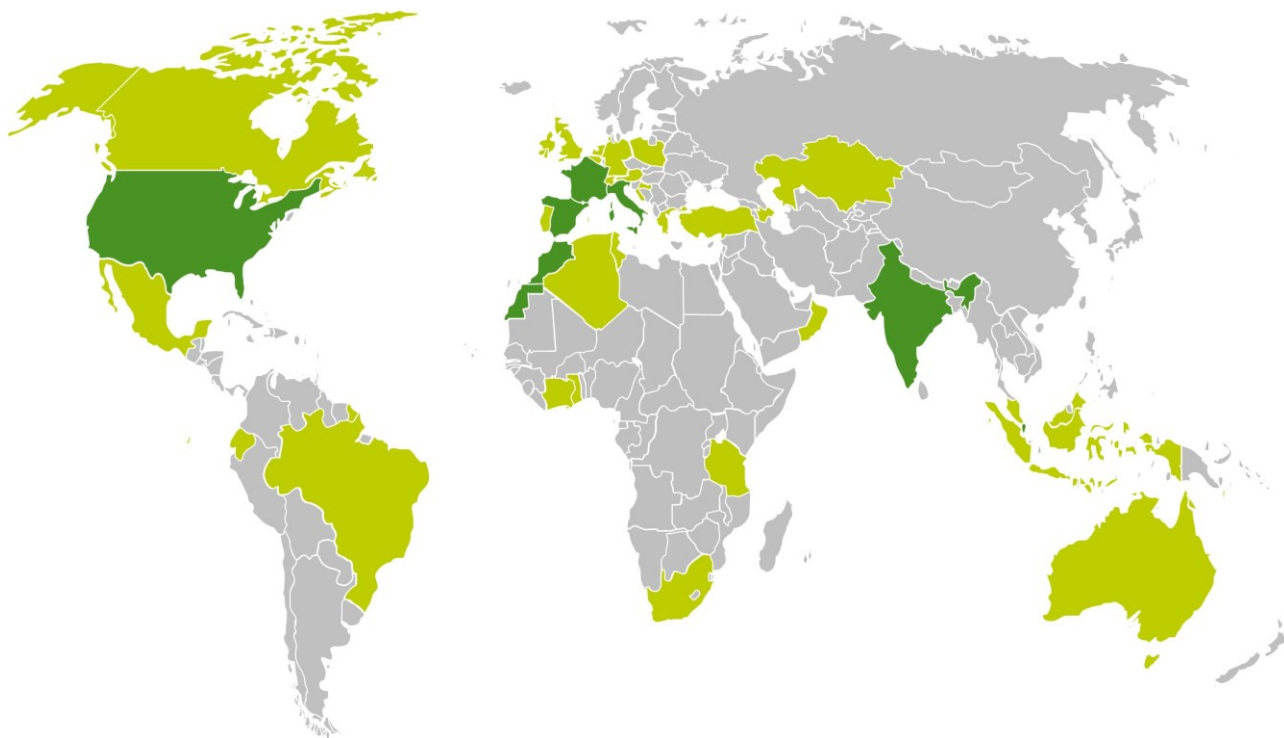
Lumiplan bénéficie d'une forte présence à l'international grâce à son implantation dans plus de 20 pays, sur les 5 continents.

6 filiales à l'étranger

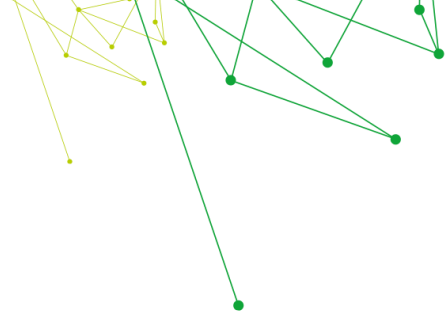
Afin de développer sa portée et conquérir de nouveaux marchés, Lumiplan déploie sa présence à l'international grâce à ses 6 filiales :

Florence en Italie (société Ameli), Barcelone en Espagne (société BQB Technology), Bangalore en Inde, Singapour, Casablanca au Maroc et Los Angeles aux Etats-Unis.

Ces dernières nous permettent de créer une synergie de savoir-faire avec nos sites français, notamment dans le partage de compétences et de nos maitrises industrielles. Nous créons ainsi une proximité avec les différents marchés locaux et contribuons à la valorisation de ces territoires.



UNE POLITIQUE RSE



Une politique RSE pour fédérer autour d'une vision commune

Parce que la société est en perpétuelle évolution, Lumiplan a toujours cherché à améliorer ses solutions et à en proposer de nouvelles, que ce soit en termes de technologies ou d'usages, pour enrichir l'expérience des citoyens, des usagers des transports publics et des touristes. La confiance avec ses clients, et in fine avec les usagers, est au cœur de ses préoccupations.

La démarche de Responsabilité Sociale et Environnementale entreprise par Lumiplan depuis plusieurs années s'est concrétisée par la création d'une commission RSE en 2020. Cette commission, créée au sein du Groupe, permet d'accélérer la formalisation du sujet et la mise en place d'actions ciblées.

La politique RSE portée par Lumiplan s'articule autour de 3 grands principes et de 12 engagements afin d'intégrer les problématiques sociétales et de protection de l'environnement, de concevoir des produits qui répondent au mieux aux problématiques d'éthique et de développement durable mais aussi dans le but de garantir une totale transparence auprès de nos collaborateurs, nos partenaires et nos clients et enfin de dépasser les réglementations en vigueur.

L'entreprise est en effet depuis l'origine sensible au respect de certaines valeurs fortes qui ont façonné sa culture et bâti sa réputation. Parallèlement, les sujets éthiques s'imposent peu à peu dans le monde du travail, que cela soit au niveau des clients, des fournisseurs ou au niveau des collaborateurs. Ces engagements sont devenus des valeurs centrales et indispensables.

Nos 3 principes :

- 1- Concevoir et développer des solutions éco-responsables et innovantes
- 2- Contribuer au développement local des territoires et à leur attractivité
- 3- Favoriser l'adhésion et l'implication de nos équipes dans nos actions RSE

En tant qu'acteur éthique, engagé, responsable et de confiance, le groupe Lumiplan assure ainsi suivre 12 engagements répondant à ces principes essentiels.

Ayant conscience des enjeux de préservation de notre environnement, en mars 2022, Lumiplan signe le lancement de sa politique environnementale afin d'intégrer dans les différents volets de l'activité cette thématique en associant toutes les parties prenantes du groupe, qu'elles soient internes ou externes. Cette politique environnementale stipule diverses actions au sein de trois axes principaux :

- La réduction de notre impact environnemental
- La réduction et la gestion de nos déchets
- La diminution des risques liés à la fin de vie de nos produits

En plus de ces actions, une campagne de sensibilisation a été lancée auprès des collaborateurs du groupe afin de les informer et de faire évoluer leur comportement par rapport à leur impact environnemental global incluant leur consommation d'énergie et d'eau, leurs modes de déplacement et leur mode de conduite.

Parallèlement à ces mesures sociales, managériales, et environnementales, le groupe Lumiplan a fait du « Made in France » un argument de compétitivité, qui lui a notamment permis de traverser la crise sanitaire

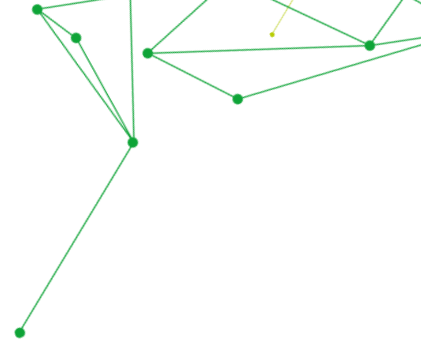
en assurant un service auprès de ses clients. En effet, le fonctionnement des 3 sites de production en France (Nantes, Grenoble et Albertville) a été affecté à différents degrés pendant les confinements de 2020.

Le groupe assure ainsi :

- La conception / production de plus de 3 000 écrans TFT embarqués dans les bus, cars et tramways et plus de 4 000 girouettes, annuellement, sur le site de Domène (métropole Grenoble Alpes).
- La conception et l'assemblage des JEI¹ (+ 400 / an) et des Bornes d'Information Voyageurs sur le site de St Herblain (métropole de Nantes)
- Le développement et la maintenance de logiciels métier transport sur les sites de Tours (Heurès), Rennes et St Herblain (métropole de Nantes).
- La conception et le développement de toutes les applications mobiles (collectivités + stations de ski) sur le site de St Herblain (métropole de Nantes)

¹ Journal Numérique d'Information : panneau, écran lumineux installé dans la rue qui diffuse les informations citoyennes officielles.

UN ACTEUR GLOBAL AU SERVICE DE L'INFORMATION DES TERRITOIRES



L'information en temps réel

Nous intervenons dans trois grands domaines d'activité : la communication citoyenne, la mobilité et la dynamisation des sites touristiques de montagne. Ces trois domaines d'activité possèdent un point commun : l'information utile en temps réel, sur des écrans physiques et digitaux, pouvant être pilotés par notre plateforme LumiPlay™.

LumiPlay™ est la plateforme logicielle SaaS du Groupe Lumiplan pensée et développée pour offrir la meilleure expérience logicielle possible, accompagner efficacement nos clients dans leur métier et leur faire gagner du temps. LumiPlay permet de :

- Agréger l'information statique et dynamique du territoire
- Maîtriser la communication à travers la gouvernance des données
- Diffuser automatiquement et manuellement des contenus contextuels dans les espaces physiques et digitaux
- Superviser les médias de diffusion

Acteur majeur de la communication dynamique, Lumiplan imagine, conçoit et met en œuvre des solutions innovantes pour valoriser les territoires.

Lumiplan développe des expertises autour de la communication dynamique afin d'accompagner ses clients (collectivités, autorités organisatrices et exploitants de transport, exploitants de domaines de montagne) dans leurs enjeux d'information et de développement. L'entreprise fournit des solutions et services qui améliorent l'expérience client, et ce, dans trois domaines : ville, mobilité, tourisme.

- En agrégeant l'ensemble des données statiques et dynamiques du territoire (informations locales, culturelles, touristiques, de mobilités etc...)
- En diffusant des messages en temps réel dans l'espace physique et sur mobile, les solutions de communication proposées par Lumiplan permettent aux habitants, voyageurs et visiteurs d'accéder aux bonnes informations au bon endroit, au bon moment et de la bonne manière.



LUMIPLAN SMART CITY, une solution globale destinée aux citoyens

Lumiplan innove au service des collectivités locales, pour développer le lien avec les citoyens, grâce à des solutions de communication sur des écrans d'information dynamique ou des applications smartphone. Lumiplan est le seul acteur à maîtriser à la fois la conception / fabrication des écrans d'information dynamique ainsi que la conception et le développement d'applications mobiles. Le groupe offre ainsi aux collectivités la possibilité de communiquer avec une seule interface sur les écrans physiques et sur les smartphones, à l'échelle de leur territoire.

Avec la solution LumiPlay™, les services de la Ville peuvent donc, en même temps, informer le citoyen des événements sur les écrans répartis sur le territoire, l'alerter directement sur son smartphone en cas de nécessité, ou encore lui permettre de signaler un dysfonctionnement depuis son mobile. A ce jour, plus de 100 000 signalements ont déjà été effectués en France à partir des différentes applications mobiles développées par Lumiplan.

LumiPlay™ peut également connecter les outils de communication de la Ville (site internet, réseaux sociaux) pour les diffuser sur les écrans et sur les mobiles.



1980

Installation du premier
JEI



400

Applications
développées



2500

Villes clientes



4000

Ecrans installés
et maintenus

Les solutions développées permettent une réponse unique, quelle que soit la taille de l'agglomération et ses problématiques ; en illustrent les témoignages suivants.



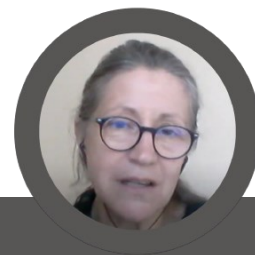


« Sur une intercommunalité, nous cherchons toujours à améliorer la relation avec les habitants. Pendant la crise sanitaire, il est apparu nécessaire de trouver un outil complémentaire à notre communication.

En plus de notre communication écrite via le magazine mais aussi et surtout numérique via le site internet et notre page Facebook, nous avons mis en place un nouvel outil, CityAll. Cette application développée par Lumiplan est la solution pour diffuser des informations ciblées et précises directement à nos habitants. Depuis l'application nous pouvons communiquer auprès de toutes les communes des informations relatives à la communauté tout en laissant à chaque commune la possibilité de diffuser ses propres informations. »

Isabelle PERIGAULT
Présidente de la Communauté de
Communes du Val Briard (77)

21 communes
-
36 000 habitants



« En 2019, nous avons déployé un panneau d'information lumineux ainsi que 4 écrans au sein de l'Hôtel de Ville, la piscine municipale, la médiathèque et la maison des habitants. Ces dispositifs mis en place dans l'espace public par Lumiplan diffusent une douzaine d'informations de façon régulière et permettent d'atteindre une cible d'habitants non touchée par les canaux traditionnels. »

Françoise THIAVILLE
Direction service Démocratie et
Communication
-
Alonnes (72)
-
11 200 habitants

LUMIPLAN SMART TOURISM, partenaire de la valorisation des sites touristiques

Inventeur du plan de pistes panoramique, Lumiplan œuvre depuis 50 ans auprès des exploitants, des gouvernances et des offices de tourisme pour dynamiser les domaines skiables et les sites touristiques.

Lumiplan, qui a édité les premières applications mobiles de stations en France dès 2009 s'est très vite imposé comme l'éditeur de référence et aujourd'hui leader mondial sur l'information skieurs avec plus de 150 stations clientes dans l'ensemble des massifs français et internationaux (dont 90 % du top 100 en France et N°1 aux USA).

Le groupe propose un panel de solutions répondant à l'évolution des attentes des stations et – in fine - des skieurs pour accueillir, informer et sécuriser les domaines.

- Au pied des pistes, le plan géant panoramique dynamique permet aux clients qui ne connaissent pas la station (50% en moyenne en France) de découvrir le domaine skiable, de s'y projeter et de simuler leur parcours. Lumiplan a inventé le plan à « lecture directe » avec les LED lumineuses placées directement sur la carte, pour une compréhension immédiate de la situation. En conditions météo dégradées c'est idéal pour savoir où on peut aller en toute sécurité. Et pour se repérer sur le domaine, les plans secteurs sont indispensables.
- Sur le domaine, en portiques ou en totems, la bonne info au bon endroit : conseil du jour, météo capricieuse, arrêt temporaire... les médias à LED très haute luminosité associée aux messages contextuels intelligents « smart statuts » donnent la bonne information au bon moment et au bon endroit pour aider les skieurs à choisir la bonne trace !
- L'information sur le risque avalanche est obligatoire en plusieurs endroits du domaine skiable. Lumiplan a développé une gamme dédiée de panneaux dynamiques (voyants à LED + Flash), alliant efficacité de lecture, qualité de fabrication et compétitivité économique. De plus, l'utilisation et la gestion de ces panneaux de risque avalanche sont facilités par les systèmes de pilotage soit automatique soit manuel par le logiciel Info neige, qui s'internationalise et évolue pour devenir Mountain Live.



1972

Premier plan de pistes
panoramique



N°1

Mondial de
l'information skieurs



+ de 150

Stations clientes



8 millions
de téléchargements



« Dans le contexte actuel, le besoin de disposer de l'information en temps réel ne fait plus débat. A l'approche de la saison hivernale, nous avons une attente forte de la part des exploitants pour communiquer une information objective, utile, rassurante, voire éducative. Notre solution clef en main nous permet de proposer à nos clients un accompagnement unique qui intègre logiciel, média, formation et assistance technique. Pour autant, il est encore difficile de coordonner les différents acteurs de l'information d'un territoire (mairie, office du tourisme, exploitant...), et l'enjeu est bien là. C'est pourquoi Lumiplan propose, non pas de rajouter des écrans ou panneaux, mais d'améliorer le contenu diffusé, d'optimiser les informations destinées au client final. Aujourd'hui plus que jamais, il est primordial de mettre le citoyen au cœur des stratégies d'information, de faciliter son parcours et d'enrichir l'expérience clients. »

Patrick Grand'Eury,
CEO Lumiplan Montagne
& Lumiplan North America.

Quand la technologie s'allie avec l'environnement :

Toujours en recherche de plus d'efficacité pour les exploitants et pour leurs clients, Lumiplan a imaginé un dispositif « intelligent », autonome, très compétitif, pour apporter l'information temps-réel jusque sur les flèches directionnelles. Les données sont issues des systèmes Leanski et Mountain Live. L'affichage à LED spécifique est assuré par une technologie 100% Lumiplan Solaire et Radio. Pas de travaux de génie civil, pas de câbles à enterrer et pas de consommation électrique ! Cette solution unique met la technologie « dernier cri » à la portée de toutes les stations, grandes et petites.

Le vélo, une manne touristique peu exploitée

En plus de valoriser les sites de montagne et pour répondre aux besoins nouveaux des usagers, Lumiplan développe également des solutions innovantes pour encourager la découverte des territoires avec le dispositif D-KooVert, totem d'information 100% autonome.

Le constat est sans appel, la pratique du vélo connaît une forte explosion pour aller travailler, se promener ou voyager.

Le tourisme à vélo s'inscrit dans cette tendance. Il engendre des retombées directes importantes et constitue un excellent vecteur pour développer l'économie locale.

Le dispositif D-KooVert développé par Lumiplan est un dispositif à 2 niveaux pour attirer l'attention des touristes et informer en temps réel dans le but de :

- Promouvoir la vie locale (restauration, hébergement, commerces, événements et festivités...)
- Inciter au détour (ouvertures des restaurants, disponibilité des hébergements...)

Ce dispositif a pour objectif d'inciter au détour les vélotouristes puis d'accompagner leur découverte du territoire directement sur leur mobile.



LUMIPLAN SMART MOBILITY, acteur d'une mobilité durable

Depuis 50 ans, Lumiplan contribue au développement de la mobilité en concevant et développant des solutions permettant de mieux vivre l'usage du transport public. Lumiplan propose une gamme complète de solutions d'informations voyageurs et logicielles permettant de renforcer l'usage de la mobilité : girouettes et afficheurs intérieurs, écrans multimédias, vidéo protection et rétrovision, bornes d'informations voyageurs, etc.

Guider le voyageur et sécuriser son trajet est l'objectif prioritaire fixé par les opérateurs de transport. A travers les messages diffusés, le citoyen peut être orienté et informé en temps réel, aux arrêts, en stations, à bord des véhicules, etc.

- Pour remplir ce rôle et accompagner les exploitants et autorités organisatrices de transport Lumiplan organise la maîtrise des données de mobilité et la gestion de l'information voyageurs. Pour cela, plusieurs solutions ont été développées :
- Une solution de graphichage-habillage-commande de services² pour modéliser le réseau de transport, optimiser les plannings des conducteurs, gérer les ressources humaines et matérielles.
- Une solution pour construire et gérer l'ensemble des données de mobilité de manière unifiée et partagée, et diffuser les données vers tous types de systèmes via des interfaces normalisées et standardisées.
- Une solution pour agréger et partager l'information voyageurs temps réel en constituant un guichet unique et diffuser les données vers tous types de systèmes via des interfaces normalisées et standardisées.
- Une solution avancée de création et de gestion de contenus dynamiques pour l'information voyageurs offrant des fonctions de mise à jour en temps réel et de supervision à distance des équipements embarqués.



20

présence dans plus de
20 pays dans le monde



30M€

de chiffre d'affaires



#1

de l'information
voyageurs
en Europe du Sud



40%

de chiffre d'affaires
réalisés à l'export

² Solution logicielle destinée à modéliser l'offre transport d'un réseau et à optimiser les plannings des conducteurs et les ressources matérielles afin d'offrir le meilleur service au meilleur coût.



« L'activité de maintenance du système de girouette embarqué dans nos véhicules a été reprise par notre service depuis 2014, ce système était au préalable géré par un autre service de notre société.

Le peu de retours que j'ai en ma possession avant cette date semblait fortement convenable et nous avons pu réaliser par nous-même depuis 2014 que la société Lumiplan présentait de nombreux points forts tant en termes d'accompagnement technique qu'en terme d'accompagnements technico-commercial.

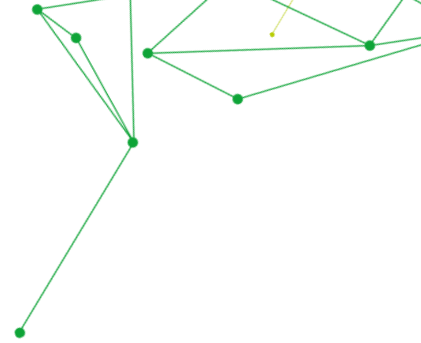
La qualité des produits et solutions apportés a toujours été d'un haut niveau, la rapidité d'action sur le plan des interventions sur sites ou sur la résolution de problèmes techniques a toujours été un fort atout de la société Lumiplan, nous permettant de créer un lien solide avec nos prestataires commerciaux et techniciens en charge de notre région.

Autres points fort non-négligeable de cette société, la réactivité sur de simple demande comme sur des projets complexes. Nos correspondants commerciaux, technique et SAV sont toujours à l'écoute.

Nous sommes donc pleinement satisfaits de cette collaboration. »

Mickaël Renault,
Transdev.

UNE INNOVATION PERMANENTE POUR SUIVRE L'ÉVOLUTION DE LA SOCIÉTÉ



Créer du lien entre la ville et ses citoyens

L'information de proximité et en temps réel est devenue un enjeu central pour les acteurs publics. Qu'elle soit diffusée par l'application mobile officielle de la Ville, par les écrans à bord des bus du réseau de transport public local ou par les panneaux électroniques installés sur la voie publique, l'information est performante. Cela tient à la fois à l'utilité des messages dans le quotidien des usagers, à la source officielle de ces médias et à la confiance dans l'émetteur.

De nos jours, et encore plus depuis la crise sanitaire, l'information qui a le plus de valeur ajoutée pour les usagers dans leur quotidien est celle qui est disponible en temps réel et diffusée au bon moment, sur les bons médias. Le monde du transport a entr'ouvert - en partie seulement - la porte à ce type d'usage, notamment par les informations de perturbation du réseau.

« Très peu d'acteurs ont la capacité technique pour agréger la totalité de la data utile d'un territoire, la transformer en information pour les usagers et maîtriser sa diffusion sur l'ensemble des écrans du territoire (dans la rue, dans les bus, dans la poche). Les services publics territoriaux pourront s'appuyer sur notre expertise pour les accompagner dans ce pilotage intelligent de l'information territoriale. Nos investissements depuis des années nous préparent à tenir ce rôle novateur pour les territoires ! » Henry Gaillard.

Renforcer l'expérience client

Les solutions proposées aujourd'hui par Lumiplan permettent d'adapter les informations voulues par la collectivité ou l'opérateur, et d'y ajouter des sources d'information complémentaires. Le client a donc la possibilité d'enrichir sa stratégie d'information en exploitant au mieux l'ensemble des écrans disponibles sur son territoire et d'harmoniser ainsi sa communication. En effet, pourquoi ne diffuser que de l'information voyageurs sur les écrans installés dans les bus alors que l'information citoyenne et l'information touristique pourraient y avoir leurs places ?

L'information la plus utile pour les usagers dans l'expérience de leur territoire est celle que l'on pourrait qualifier de « data-driven ». Cela signifie que c'est la data qui conditionne l'existence même de l'information. Cette dernière ne se construit automatiquement que s'il y a une donnée en temps réel qui le justifie. Cette information sera alors diffusée auprès des usagers de façon « smart » (au bon moment, sur les bons médias, de la bonne manière). Pour cela Lumiplan s'appuie sur sa plateforme LumiPlay™, qui est opérée en mode SaaS, et qui est disponible pour l'ensemble de ses clients, tous domaines confondus (ville, mobilité, montagne).

En plus, Lumiplan innove chaque jour pour optimiser les réseaux de transport. Dans ce sens, la société et l'IMT Atlantique ont développé un modèle qui permet d'évaluer l'attractivité des réseaux de transport en commun.

Pour optimiser encore ces rendus, Lumiplan a mis en place un studio, afin d'accompagner et conseiller ses clients dans leur stratégie d'information sur leur territoire et dans la création de contenus pertinents et optimal pour l'ensemble de leurs écrans (dans la rue, dans les bus, dans la poche) afin d'accroître l'impact et la valeur ajoutée des messages diffusées.

UN ACTEUR MAJEUR FACE A LA CRISE ÉNERGETIQUE



Lumiplan, partenaire des collectivités pour optimiser leur consommation énergétique

Face à la crise énergétique que nous vivons, une réévaluation de nos priorités nous a été imposée. Comme pendant la crise du Covid, Lumiplan continue de mettre en lumière l'importance de la communication citoyenne, à la fois comme outil d'information et de pédagogie.

Lumiplan a été l'un des premiers à déployer un réseau de bornes d'information voyageurs alimenté par panneau solaire en zone urbaine dès 1999 à Lyon. Cela a obligé le groupe à développer des solutions très économes en énergie. Depuis, Lumiplan continue à innover afin de développer des solutions de très basse consommation d'énergie. Face à cette flambée des prix de l'énergie et donc à cette crise énergétique, un débat sur l'arbitrage entre ce qui est d'utilité publique et ce qui l'est moins est lancé. En ce qui concerne les panneaux d'information municipale, le débat est clair ; ils font partie de la solution, pas du problème.

Tous les watts ne se valent pas !

En effet, les outils de communication Lumiplan font partie des solutions de crise et peuvent jouer un rôle face à cette crise énergétique. Aujourd'hui les panneaux favorisent la diffusion de bonnes pratiques en matière d'économie d'énergie auprès des habitants tout en ne consommant qu'une faible consommation énergétique (0,1% de la consommation énergétique moyenne d'une commune de 2000 habitants).

Afin de réaliser une transition écologique, communiquer sur les bonnes pratiques reste des watts qui valent de l'or ! Ainsi, pendant la crise Lumiplan accompagne plus que jamais ses clients et donne des clés pour informer, sensibiliser mais surtout alerter et réaliser des économies.

LES CHIFFRES CLÉS À RETENIR



55M€
de chiffre d'affaires



270
collaborateurs



6 filiales internationales
et une présence dans **20**
pays



7 sites
opérationnels
en France



17 antennes
techniques

LES CHIFFRES DÉCALÉS

NOMBRE DE FRANÇAIS CONCERNÉS PAR UN PANNEAU D'INFORMATION CITOYENNE :

14 millions de Français (21% - 1 sur 5)
sont concernés par un JEI Lumiplan

NOMBRE DE SKIEURS BIEN ORIENTÉS PAR SAISON :

9 millions de skieurs utilisent les solutions
Lumiplan chaque hiver

NOMBRE DE VOYAGES CONCERNÉS PAR LES SOLUTIONS D'INFORMATION VOYAGEURS :

2,5 milliards par an

LA PRÉSENCE TERRITORIALE

4 000 ÉCRANS LUMIPLAN
SONT INSTALLÉS DANS **2 500** VILLES
(1 panneau tous les 12 km s'il étaient répartis
uniformément sur le territoire national)

+ DE 400 APPLICATIONS
ONT ÉTÉ DÉVELOPPÉES
(350 « mairies » et 50 « montagne »)
+ de 8 millions de téléchargements
+ de 25 millions de mises à jour

135 DESTINATIONS ÉQUIPÉES
dont 90 % des stations de ski françaises
du top 100

300 RÉSEAUX DE TRANSPORT ÉQUIPÉS
(France et export)

CONTACT PRESSE

Jessica Lemuet

jessica.lemuet@lumiplan.com

06 66 79 91 41



Lumiplan® 

