



RÉPUBLIQUE
FRANÇAISE

*Liberté
Égalité
Fraternité*



MÉTÉO
FRANCE

À VOS CÔTÉS, DANS UN
CLIMAT QUI CHANGE



MÉTÉO ROUTIÈRE

MÉTÉO FRANCE AU SERVICE

DES EXPLOITANTS ROUTIERS

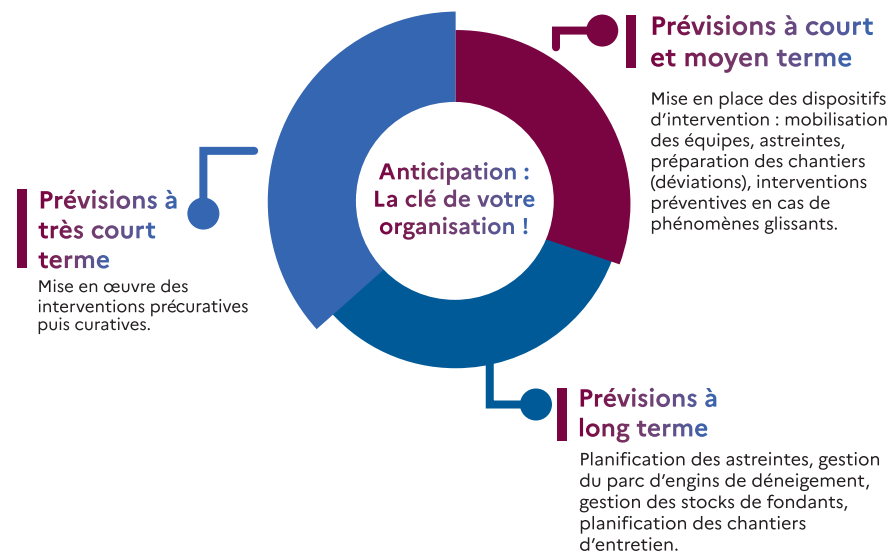
DES ENJEUX SPÉCIFIQUES



Les conditions météorologiques impactent votre activité au quotidien. L'offre de services de Météo-France vous propose **une information météo de qualité afin de prendre les bonnes décisions au bon moment** pour garantir de bonnes conditions de circulation, la sécurité de vos équipes et des usagers de la route.

La météo au cœur des problématiques routières !

Garantir la sécurité des agents, optimiser les opérations de maintenance, les interventions, et maîtriser les budgets



Les experts climat de Météo-France se penchent sur vos problématiques routières des prochaines décennies afin **d'adapter vos infrastructures et maintenir un réseau opérationnel et sécurisé.**

Avec Météo-France, négociez le virage du changement climatique

Quel sera l'impact des conditions météo du futur ?

- Une nouvelle répartition des précipitations (fréquence, intensité, localisation) ;
- Le décalage saisonnier des phénomènes climatiques : pluies ou neige plus précoces ou plus tardives ;
- La dérive géographique des événements : élévation des limites d'enneigement en montagne, hausse des températures des chaussées à l'origine du problème de ressuage ;
- L'évolution du gel en profondeur et son impact sur la détérioration des chaussées au moment du dégel (barrières de dégel).

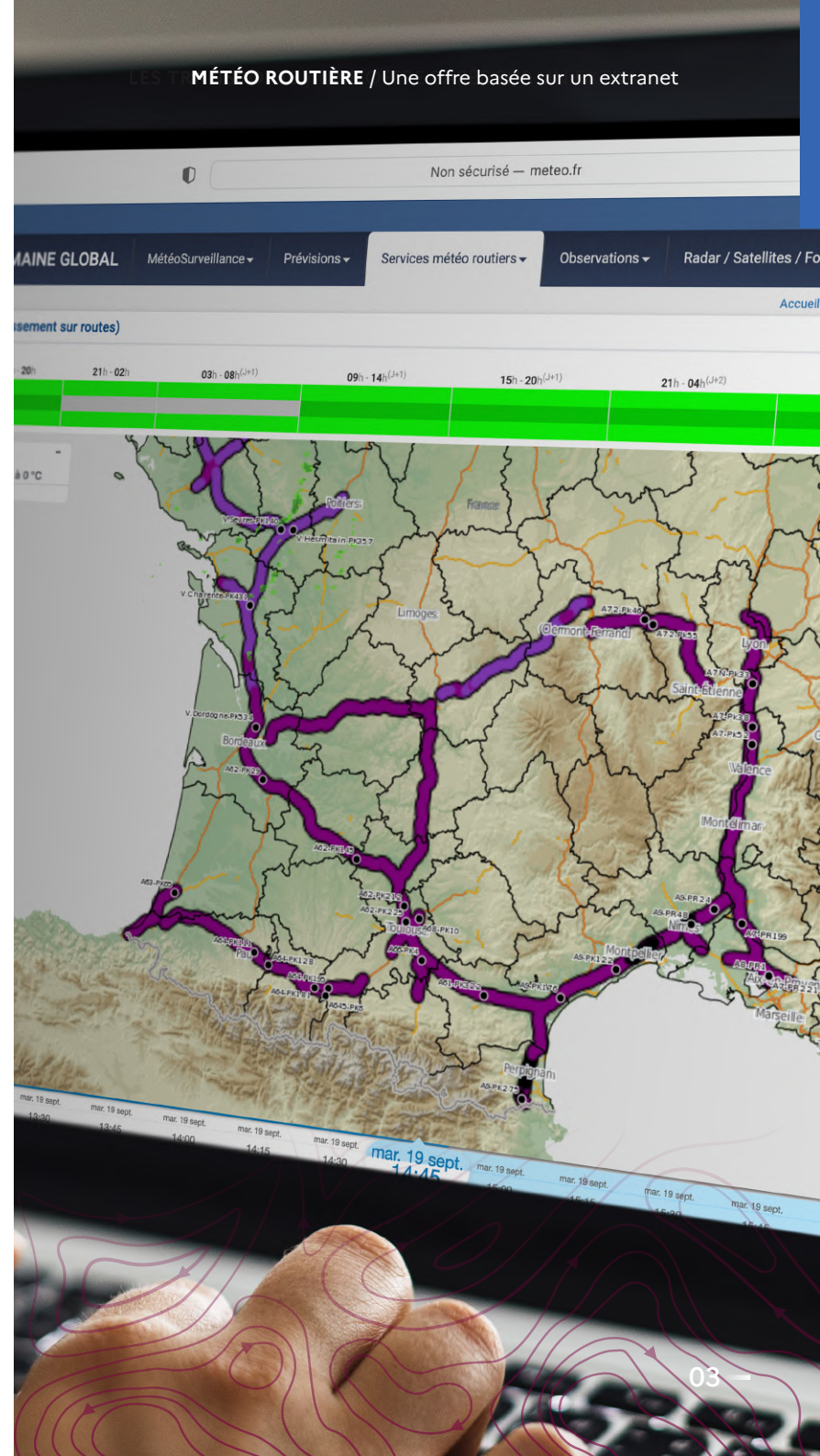
La réponse de Météo-France s'appuie sur :

- **Des bases de données** ;
- **Des études basées sur les projections du climat futur pour anticiper les impacts du changement climatique** sur l'exploitation et la gestion du réseau routier ;
- **Des formations** destinées à un public concerné par la problématique du changement climatique et qui souhaite acquérir ou consolider ses connaissances sur le sujet.

UNE OFFRE BASÉE SUR UN EXTRANET

Retrouvez toute l'information météorologique concernant votre réseau routier sur un site internet dédié, sécurisé et adapté à la mobilité.

- 1 DONNÉES EN TEMPS RÉEL**
Les données qui alimentent les produits à votre disposition bénéficient d'une actualisation permanente.
- 2 SÉCURITÉ ET SUPERVISION**
L'accès vous est exclusivement réservé au travers du protocole sécurisé HTTPS. Le service est supervisé 24h/24h par le service technique de Météo-France.
- 3 UNE NAVIGATION OPTIMALE**
Ergonomie intuitive et conviviale grâce à des tableaux de bord sur mesure, des cartes reprenant votre réseau routier, des bulletins clairs et détaillés.
- 4 UNE CONNEXION PERMANENTE**
Un extranet consultable partout au travers d'une connexion internet, sur ordinateur, tablette ou smartphone.

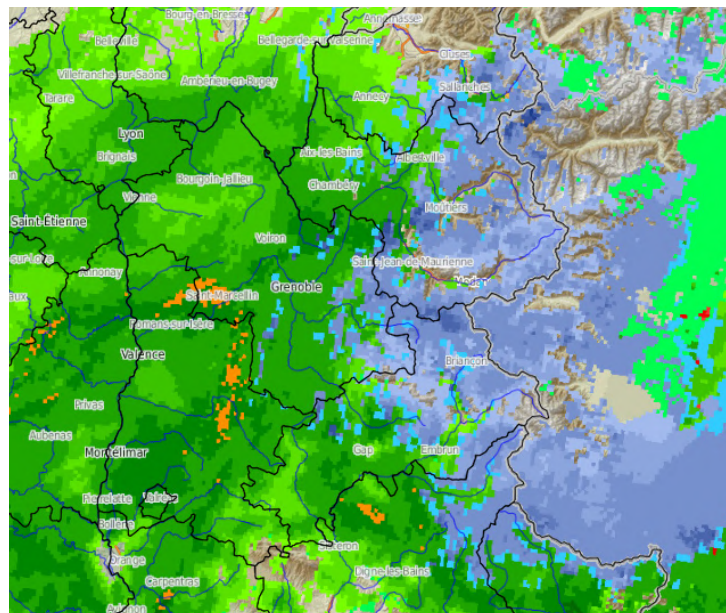


OPTIMA

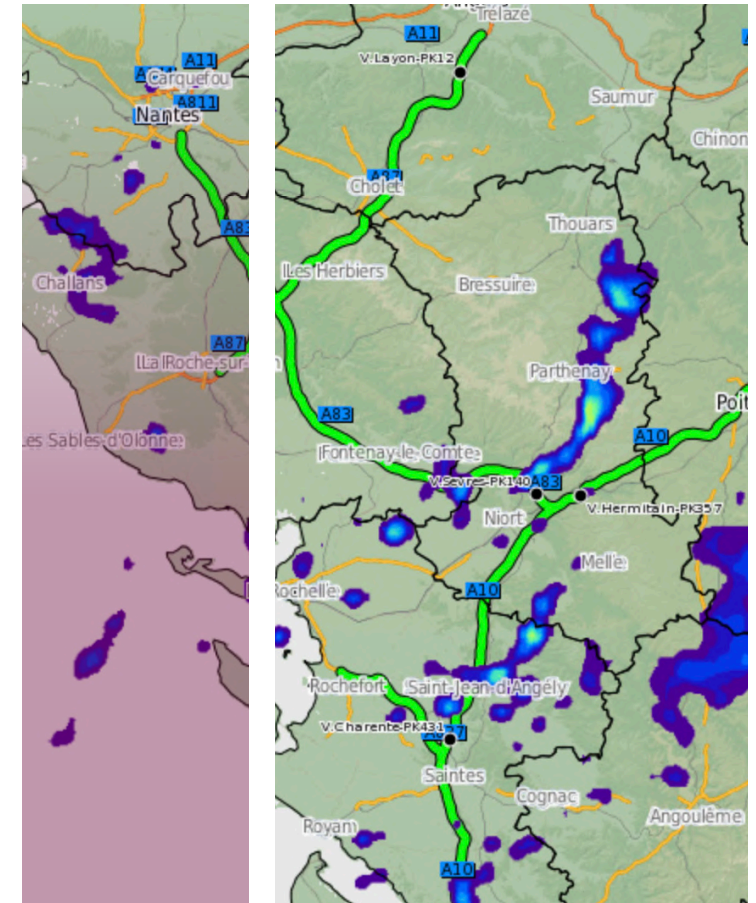
Outil de prévision pour les professionnels de la route. **Un service météo-routier géolocalisé et en temps réel !**

OPTIMA permet une visualisation des prévisions sur l'ensemble de vos tronçons routiers.

Bénéficiez de l'affichage de risques météoroutiers adaptés à vos enjeux (plus de 12 paramètres dont la température de chaussée). Les **prévisions sont géolocalisées par tronçons routiers de 5 km.**



Radar expert



Configurez et visualisez les risques météo sur votre zone

Bénéficiez de l'imagerie radar expert

Elle repose sur les dernières innovations et permet de **différencier la nature des précipitations** (pluie, pluie et neige mêlées, neige, pluie en surfusion, grêle...), puis un **suivi du déplacement des zones de précipitations** (étendue géographique, intensité des précipitations) en observation et en prévision avec une extrapolation à 3h, le tout à une résolution spatiale de 1 km².



MétéoSurveillance Bulletin

Bulletin de suivi de risques météorologiques

**** AVERTISSEMENT++ ****

Département du Haut-Rhin

Rédigé le 26 février 2020 à 16:00 lég.

→ Situation actuelle jusqu'au jeudi 27/02/2020 à 16 h lég

Traine avec giboulées, sous forme de neige au-dessus de 400 m environ en fin d'après-midi, parfois à plus basse altitude. Baisse de la limite pluie-neige vers 300 m en soirée/début de nuit. Rafales de vent vers 50 à 70 km/h, et autour de 80 km/h sur le relief vosgien. Localement risque de grésil. Les averses se raréfient en cours de nuit et concernent essentiellement le relief, avec une limite pluie/neige s'abaissant à très basse altitude, autour de 200 m. Déclin temporaire du vent.

Jeudi : arrivée par l'ouest en fin de matinée/mi-journée d'une perturbation active donnant de la pluie en plaine et de la neige à basse altitude (1 à 3 cm entre 300 et 500 m, 3 à 7 cm entre 500 et 800 m et 7 à 20 cm au-dessus de 800 m). Limite pluie/neige en hausse progressive en cours d'après-midi (600 à 700 m en fin d'après-midi), puis de nouveau en baisse en soirée et nuit suivante, mais avec nette atténuation des précipitations. Renforcement marqué du vent l'après-midi et en soirée, avec des rafales dépassant partout le seuil des 60 km/h (pointes vers 80 km/h en plaine et autour de 100 km/h en montagne).

→ Synthèse des risques jusqu'au jeudi 27/02/2020 à 16 h lég

Risques météo surveillés	Plaine Colmar	Plaine Mulhouse	Sundgau	Vouges
Cumul neige	Orange	Orange	Orange	Orange
Pluie ou bruine en su...	Vert	Vert	Vert	Vert
Pluie ou bruine sur so...	Vert	Vert	Vert	Vert
Congélation d'eau pr...	Vert	Vert	Vert	Vert
Gelée blanche	Vert	Vert	Vert	Vert
Brouillard dense et/o...	Vert	Vert	Vert	Vert
Vent fort	Rouge	Rouge	Rouge	Rouge
Fortes pluies	Vert	Vert	Vert	Vert
Orages / Grêle	Vert	Vert	Vert	Vert

L'analyse détaillée se trouve en page suivante →

→ Tendances jusqu'au mercredi 04/03/2020

Vendredi : accalmie, mais localement risque de regel des chaussées humides en fin de nuit /début de matinée. De samedi à mercredi : temps souvent perturbé et venteux. Précipitations sous forme de pluie à toute altitude samedi, puis retour de la neige en moyenne altitude en montagne de dimanche à mercredi, voire temporairement à basse altitude mardi. Rafales de vent dépassant fréquemment le seuil de 60 km/h durant cette période.

Bulletin réactualisé tous les jours vers 11h00 et 16h00

Bulletin rédigé par le centre Météorologique Alsace Lorraine - Assistance téléphonique 03-88-40-42-77

→ Légende : Vos niveaux de risque

	Vert	Orange	Rouge
Cumul neige	RAS	< 2 cm/24h, <5cm/24h sur le relief	< 5 cm/24h, <10cm/24h sur le relief
Pluie ou bruine en surfusion	RAS	/	localement
Pluie ou bruine sur sol gelé	RAS	/	localement
Congélation d'eau préexistante	RAS	/	localement
Gelée blanche	RAS	/	localement
Brouillard dense et/ou girant	RAS	/	localement
Vent fort	RAS	/	rafales=60 km/h
Fortes pluies	RAS	/	>=30mm/24h
Orages / Grêle	RAS	/	Orages possibles (violents, grêle)

N.B. : La vente, redistribution ou redistribution des informations reçues, en l'état ou sous forme de produits dérivés, est strictement interdite sans l'accord de Météo-France.

Page 1/2

MÉTÉO SURVEILLANCE BULLETIN (MSB)

Le service météo sur mesure vous donnant la clé d'une viabilité hivernale maîtrisée !

Vous bénéficiez :

- De la meilleure information et une anticipation optimale des situations critiques ;
- De bulletins adaptés à votre territoire et votre organisation.

Chaque bulletin rédigé en français propose :

- Un texte général de prévision à échéance 24 heures qui reprend les **éléments clés** de la situation générale et **alerte** sur les phénomènes attendus ;
- Une analyse des **risques spécifiques** (seuils et occurrence de phénomènes selon votre vulnérabilité comme la neige, le verglas, le vent fort) ;
- L'évolution des prévisions à 48h permettant d'**anticiper une situation à enjeu**.

Une assistance téléphonique

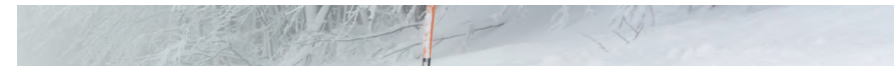
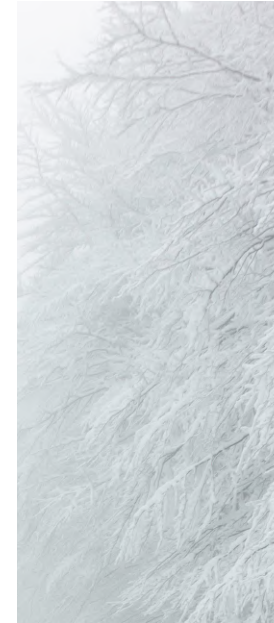
Un prévisionniste vous guide dans votre prise de décisions : évaluation de l'ampleur du phénomène et suivi du risque.

Tableaux de prévisions détaillés

Description précise des paramètres météo pertinents **sur un point de votre réseau routier** avec en particulier la température de chaussée, et la possibilité d'avoir la température adaptée sur les ponts et les ouvrages à l'ombre.

Carte ou tableau de surveillance

Nous vous proposons **un système de surveillance automatique** qui s'appuie sur la base de données de prévisions expertisées de Météo-France.

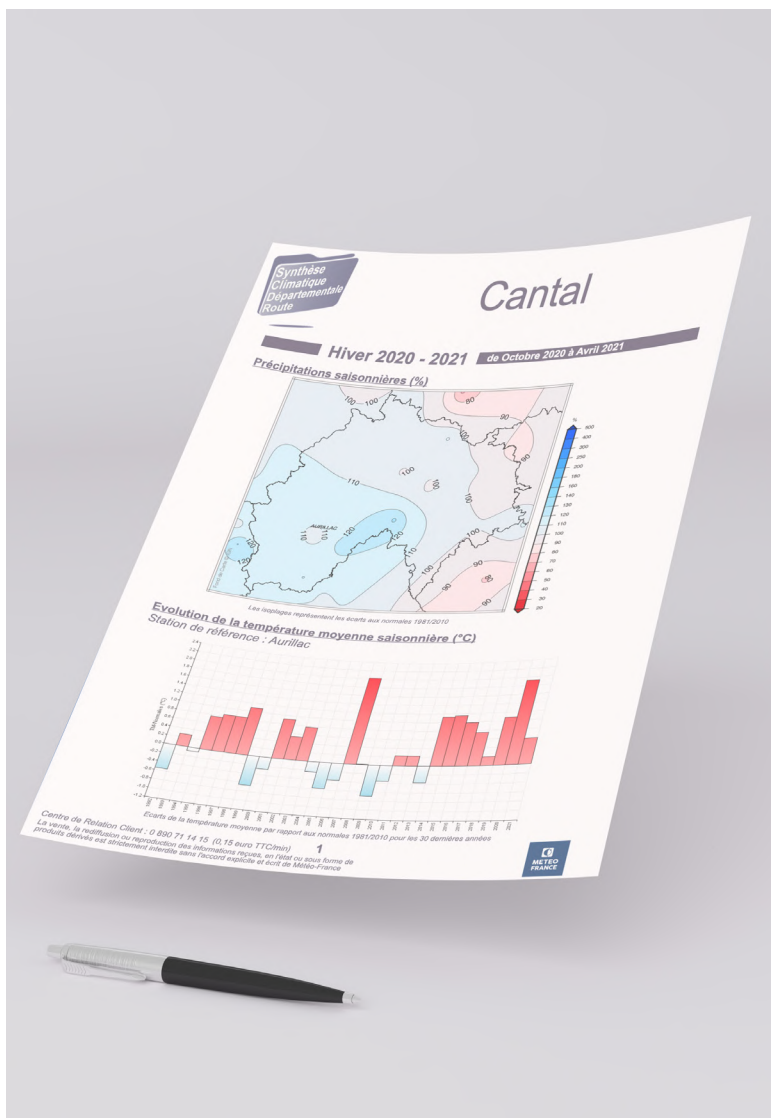


Bulletin de prévisions sur votre département

Description de l'évolution de la situation météorologique **à 9 jours** détaillée au niveau du département et tenant compte des particularités locales.

Index de viabilité hivernale (IVH)

Il est construit **entièrement autour de paramètres météorologiques** à partir des données spatialisées et peut être calculé en tous points de votre réseau.



Synthèse climatologique Départementale Route : Le bilan climatique de votre VH

Disposez d'éléments permettant de situer la dernière VH par rapport aux précédentes.

Nos bilans et synthèses climatologiques sont réalisés à partir de données validées et expertisées par les services de Météo-France.

Un accompagnement permanent

- **Formation** : Session de prise en main de l'extranet (fonctionnalités et outils adaptés à chaque problématique) et/ou session de sensibilisation aux concepts de la météo routière.
- **Retour sur expérience** : Organisation de réunions d'analyse de saison VH ou après un épisode météorologique ayant impacté vos activités.

Retrouvez l'ensemble de notre offre en flashant ce QR Code !



Expert public de la météo et du climat, Météo-France est à vos côtés pour contribuer à votre sécurité au quotidien et vous aider à prendre les meilleures décisions dans un climat qui change.

**150 ANS
D'EXPÉRIENCE
ET D'INNOVATION**

Nos experts travaillent au développement de services adaptés aux problématiques routières.

**UN PÔLE
TRANSPORTS
DÉDIÉ**

Nos prévisionnistes Conseil spécifiquement formés aux problématiques routières vous accompagnent 7 jours sur 7.

**DES
PRÉVISIONNISTES**

Le Centre National de Recherches Météorologiques : Un laboratoire majeur de la recherche sur la météo et le climat au niveau mondial.

Nos scientifiques travaillent sur l'amélioration des modèles numériques et placent l'Intelligence Artificielle au service de l'innovation technologique.

**DES EXPERTS
SCIENTIFIQUES**

**NOTRE
EXPERTISE**



CONTACT

0 890 711 415 Service 0,15 € / min
+ prix appel

contactmail@meteo.fr



services.meteofrance.com

